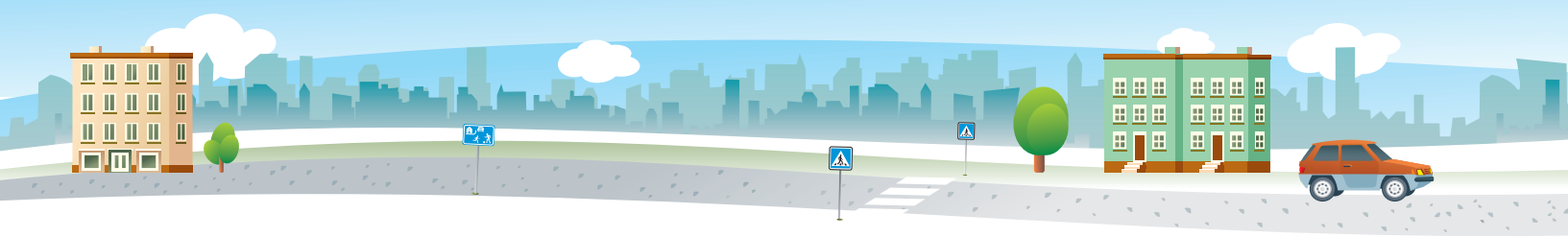


# ДОРОЖНАЯ АЗБУКА



TRANSPORDIAMET



- НАКЛЕЙ



- РАСКРАСЬ



- НАРИСУЙ



<https://liiklusohutus.agamina.ee/>

«Азбука дорожного движения» для I школьной ступени

РАЗДАЕТСЯ БЕСПЛАТНО

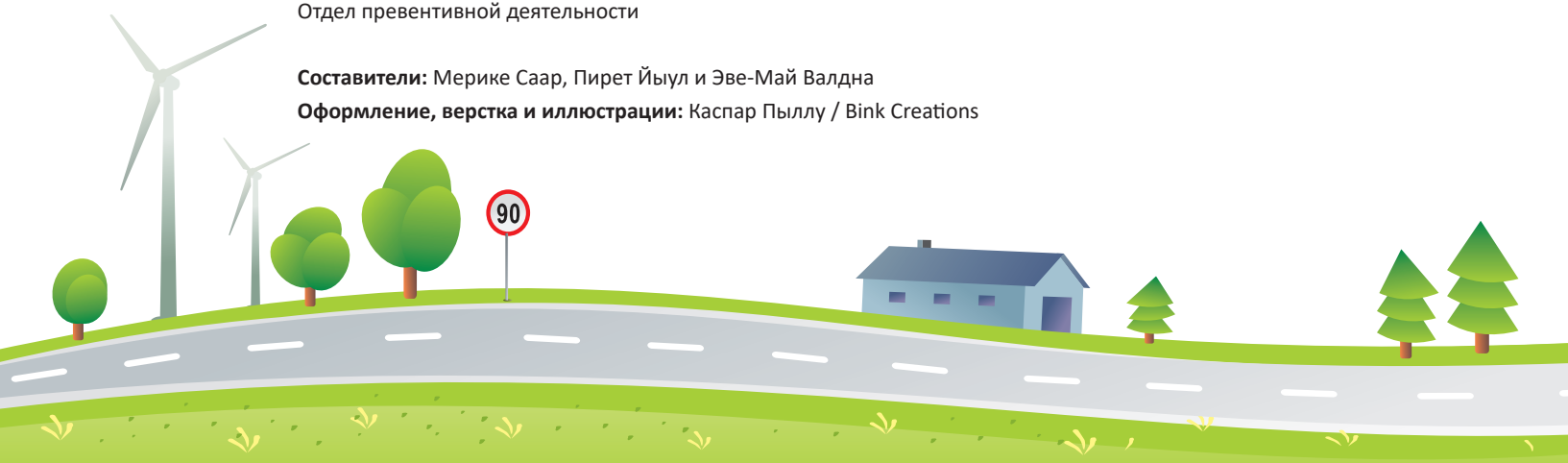
Таллинн 2021

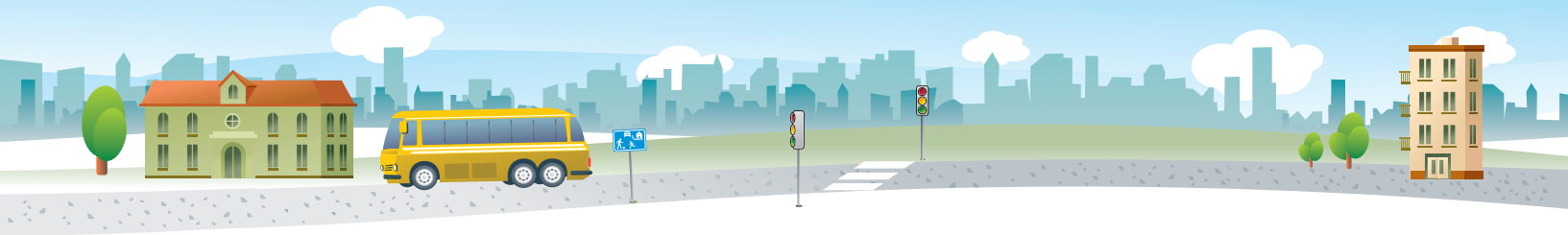
Transpordiamet

Отдел превентивной деятельности

**Составители:** Мерике Саар, Пирет Йыул и Эве-Май Валдна

**Оформление, верстка и иллюстрации:** Каспар Пыллу / Bink Creations





## ДОРОГОЙ УЧЕНИК!

ТЫ ДЕРЖИШЬ В РУКАХ ДОРОЖНУЮ АЗБУКУ.  
ЭТА КНИГА НАУЧИТ ТЕБЯ ПРАВИЛЬНО ВЕСТИ СЕБЯ НА ДОРОГЕ.  
ДОРОЖНАЯ АЗБУКА СОДЕРЖИТ ЧУДЕСНЫЕ КАРТИНКИ С ОБУЧАЮЩИМИ ТЕКСТАМИ, А  
ТАКЖЕ ИНТЕРЕСНЫЕ ЗАДАНИЯ НА ТЕМУ ДОРОЖНОГО ДВИЖЕНИЯ.  
В ТЕЧЕНИЕ УЧЕБНОГО ГОДА ТЫ ВЫУЧИШЬ ВАЖНЫЕ ДЛЯ ТЕБЯ ПРАВИЛА ДОРОЖНОГО  
ДВИЖЕНИЯ. ПРЕМУДРОСТЯМ ДОРОЖНОГО ДВИЖЕНИЯ ТЕБЕ ПОМОГУТ  
НАУЧИТЬСЯ УЧИТЕЛЬ И РОДИТЕЛИ.  
БЕЗОПАСНОЙ ТЕБЕ ДОРОГИ В ШКОЛУ!

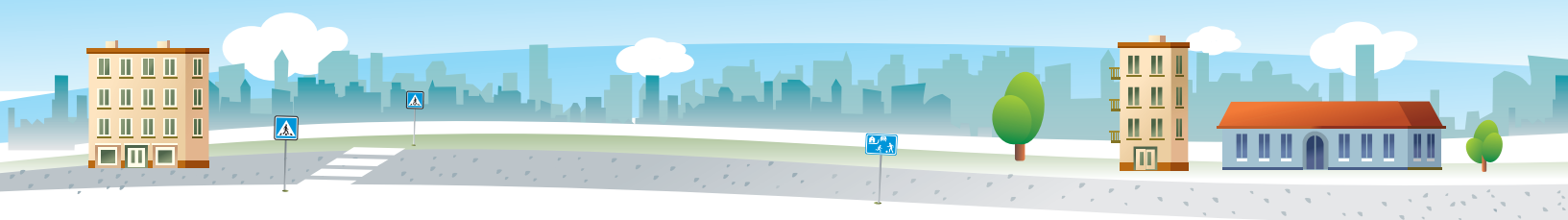
## Уважаемый учитель и родитель!

«Азбука дорожного движения» – это книга, которая под вашим руководством учит ребенка правильному поведению на дороге. Некоторые задания предназначены для самостоятельного выполнения ребенком, а некоторые – для обсуждения со взрослым. На помощь учителям придет методическое пособие по сквозной теме «Здоровье и безопасность», которое можно найти по адресу <http://www.liikluskasvatus.ee/ru/opetajale>. На том же сайте имеется интересная информация и занятия для родителей с детьми. Важно вместе практиковать пройденный материал в условиях движения! Определяющее значение имеет подаваемый взрослым правильный пример! Веселых вам прогулок и поездок!

[www.liikluskasvatus.ee](http://www.liikluskasvatus.ee)

## Безопасного дорожного движения!





# КАК СЕБЯ ВЕДЕТ ВЕЖЛИВЫЙ УЧАСТНИК ДОРОЖНОГО ДВИЖЕНИЯ?

МЕНЯ ЗОВУТ \_\_\_\_\_

- НАРИСУЙ ЗДЕСЬ СВОЙ ДОМ.



МОЙ ДОМ НАХОДИТСЯ В \_\_\_\_\_

\_\_\_\_\_ (НАЗВАНИЕ НАСЕЛЕННОГО ПУНКТА И УЛИЦЫ / ПОСЕЛКА)

**Я - УЧАСТНИК  
ДОРОЖНОГО  
ДВИЖЕНИЯ**



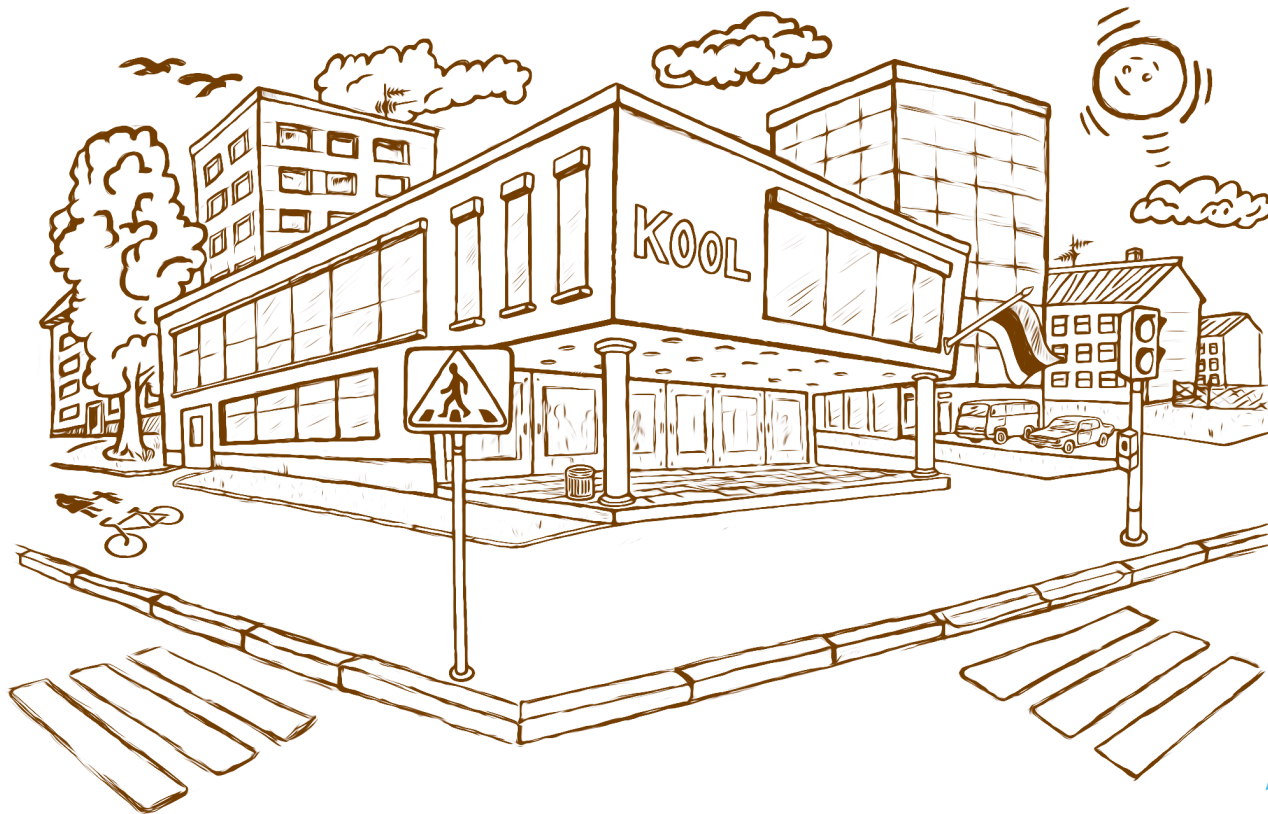
- НАРИСУЙ ЗДЕСЬ СЕБЯ СО ШКОЛЬНОЙ СУМКОЙ ПО ДОРОГЕ В ШКОЛУ.





## МОЯ ДОРОГА В ШКОЛУ

- ПОСМОТРИ НА ИЗОБРАЖЕНИЯ ШКОЛЬНЫХ ЗДАНИЙ. СРАВНИ. ОБСУДИ В КЛАССЕ.
- РАСКРАСЬ РУСУНОК ТОГО ЗДАНИЯ, КОТОРОЕ БОЛЬШЕ ПОХОЖЕ НА ЗДАНИЕ ТВОЕЙ ШКОЛЫ.



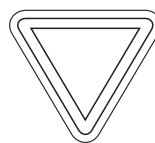
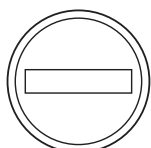
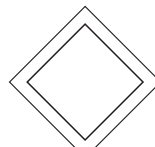
МОЯ ШКОЛА НАХОДИТСЯ  
ПО АДРЕСУ \_\_\_\_\_

(АДРЕС)





ВЫЯСНИ, КАКИЕ ДОРОЖНЫЕ ЗНАКИ НАХОДЯТСЯ ОКОЛО ТВОЕЙ ШКОЛЫ  
РАСКРАСЬ ТЕ ЗНАКИ, КОТОРЫЕ УВИДЕЛ(А).






- В ТРЕТЬЕМ РЯДУ МОЖЕШЬ НАРИСОВАТЬ ЗНАКИ САМОСТОЯТЕЛЬНО!
- ОБВЕДИ ЗНАК, ПО КОТОРОМУ ПЕШЕХОД МОЖЕТ ПЕРЕЙТИ ДОРОГУ!

### ДОМАШНЕЕ ЗАДАНИЕ

НАЙДИ ДОРОЖНЫЕ ЗНАКИ, КОТОРЫЕ НАХОДЯТСЯ ОКОЛО ТВОЕГО ДОМА. НАРИСУЙ ИХ ЗДЕСЬ.




- КАК ТЫ ПРИШЕЛ/ПРИШЛА СЕГОДНЯ В ШКОЛУ? ОБВЕДИ ПРАВИЛЬНЫЙ ОТВЕТ.  
ПЕШКОМ, НА ВЕЛОСИПЕДЕ, НА МАШИНЕ, НА АВТОБУСЕ, НА ПОЕЗДЕ, НА ТРАМВАЕ,  
НА ТРОЛЛЕЙБУСЕ, НА ЛОДКЕ.

- КАК ТЫ ПОЙДЕШЬ ИЗ ШКОЛЫ ДОМОЙ? НАПИШИ.

я пойду из школы домой \_\_\_\_\_

- НАПИШИ ЧИСЛО В КВАДРАТИКЕ.  
СКОЛЬКО РАЗ ТЫ ПЕРЕХОДИЛ/ПЕРЕХОДИЛА  
ПРОЕЗЖУЮ ЧАСТЬ ПО ПУТИ ДОМОЙ?

--

**ЗАПОЛНЯЕТ РЕБЕНОК С ПОМОЩЬЮ РОДИТЕЛЯ.** ДЛИНА МОЕЙ ДОРОГИ В ШКОЛУ \_\_\_\_\_

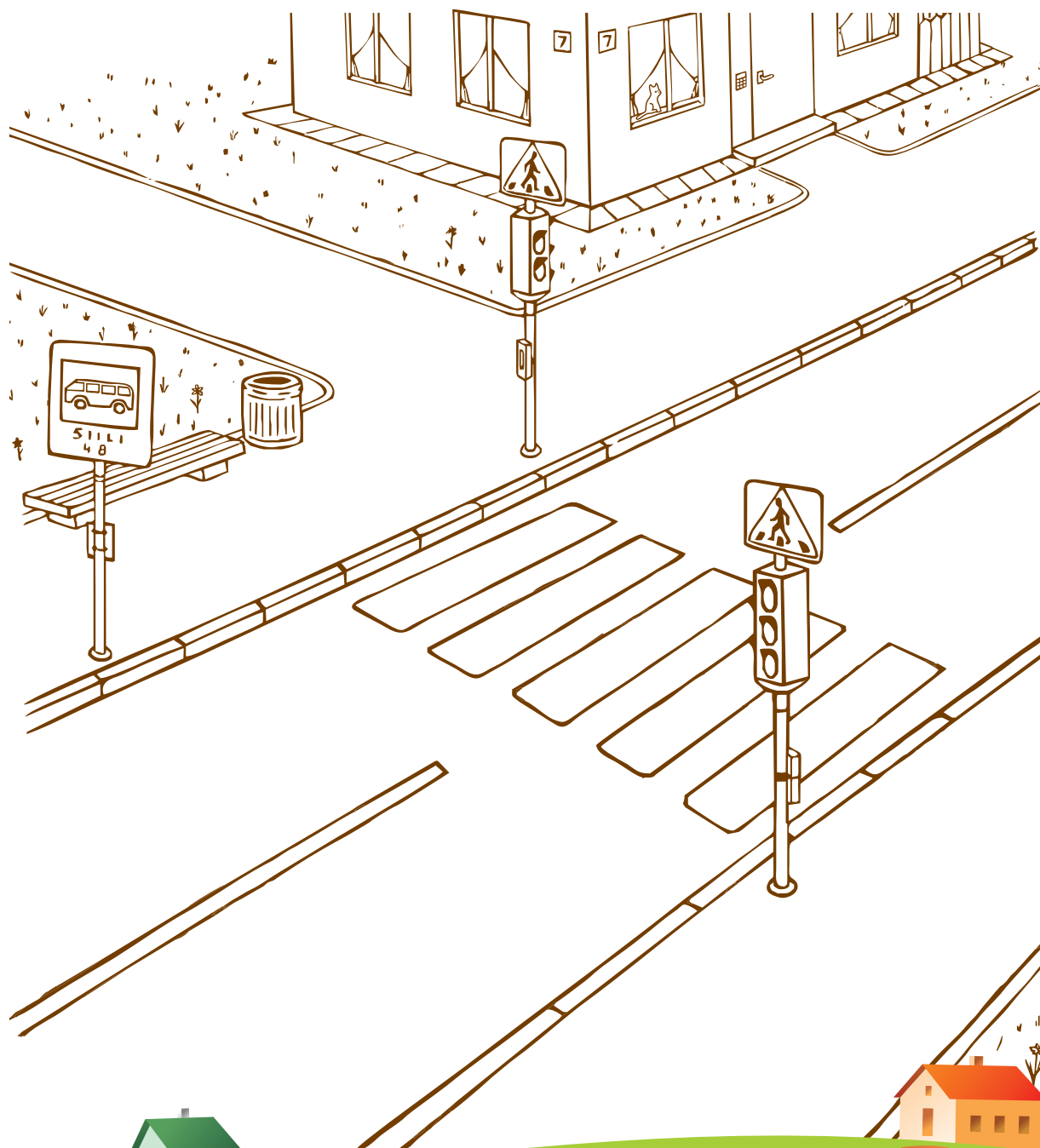
УТРОМ МНЕ НУЖНО \_\_\_\_\_ МИНУТ, ЧТОБЫ ПРИБЫТЬ В ШКОЛУ.

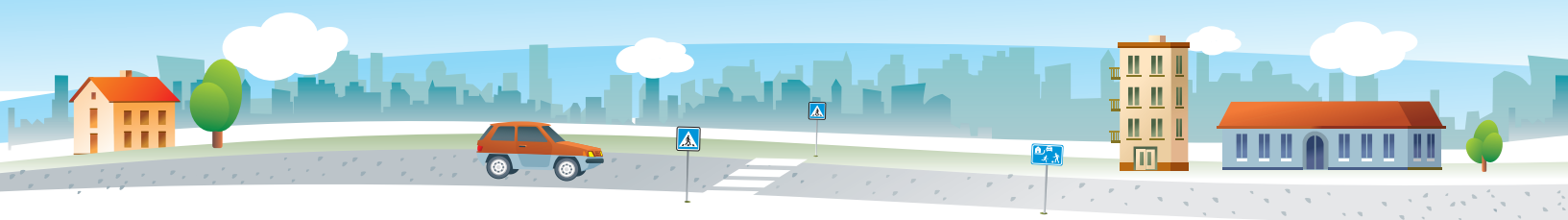


# ПРАВОСТОРОННЕЕ ДВИЖЕНИЕ, УЧАСТНИКИ ДОРОЖНОГО ДВИЖЕНИЯ, ДОРОЖНЫЕ ЗНАКИ

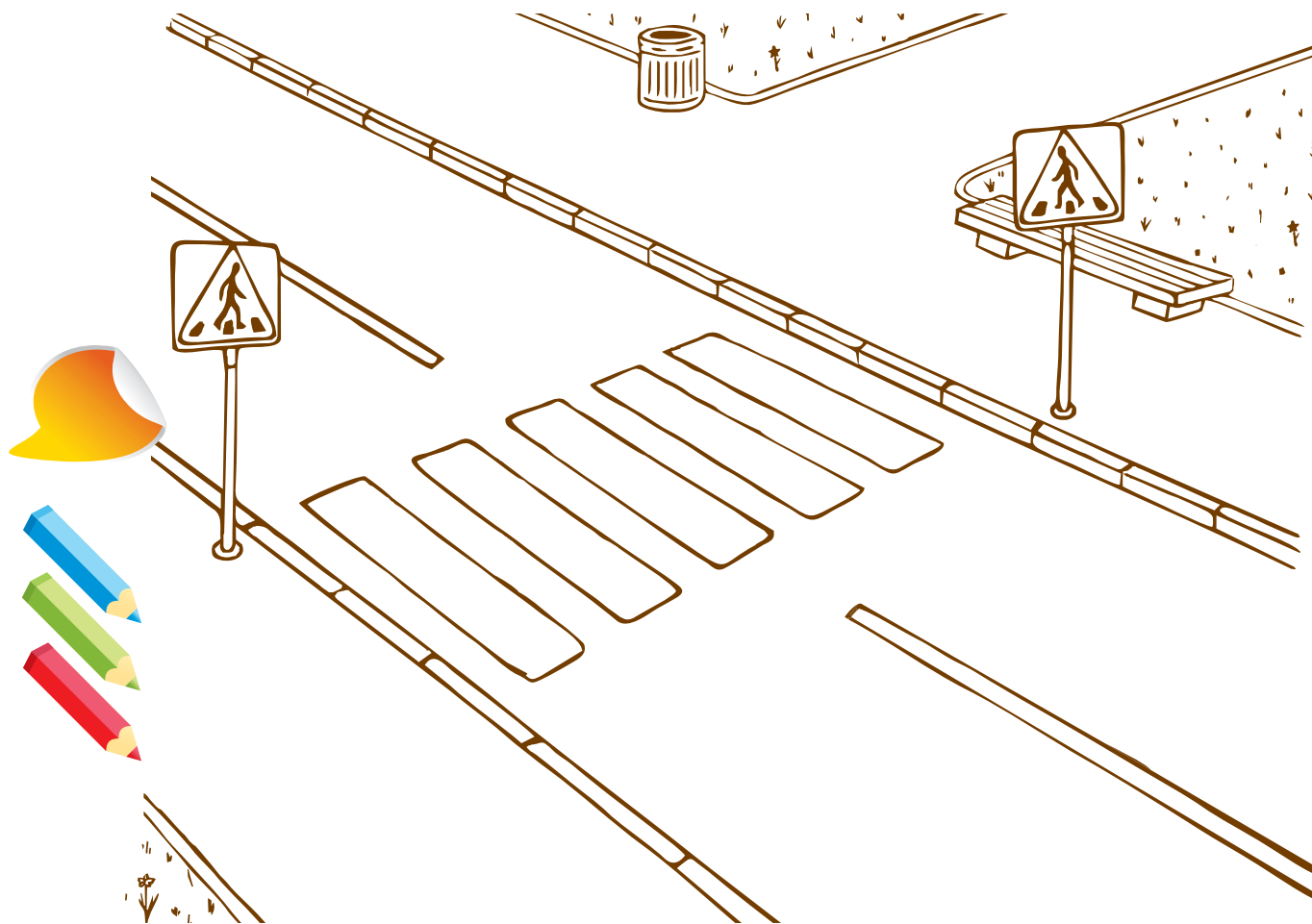
ДВИЖЕНИЕ В ЭСТОНИИ — ПРАВОСТОРОННЕЕ. ЭТО ЗНАЧИТ, ЧТО МАШИНЫ ЕДУТ ПО ДОРОГЕ С ПРАВОЙ СТОРОНЫ И ПЕШЕХОДЫ ИДУТ ПО ТРОТУАРУ С ПРАВОЙ СТОРОНЫ. НАВСТРЕЧУ МНЕ ЛЮДИ ДВИЖУТСЯ ПО ЛЕВОЙ СТОРОНЕ ТРОТУАРА. ДРУГИХ ЛЮДЕЙ Я ТАКЖЕ ОБХОЖУ С ЛЕВОЙ СТОРОНЫ.

- РАСКРАСЬ ПРОЕЗЖУЮ ЧАСТЬ ДОРОГИ КРАСНЫМ ЦВЕТом, ТРОТУАР – В ЗЕЛЕНый.
- НАКЛЕЙ НА КАРТИНКИ СЛОВА ПРОЕЗЖАЯ ЧАСТЬ И ТРОТУАР. ЭТИ СЛОВА ТЫ НАЙДЕШЬ НА ЛИСТЕ С НАКЛЕЙКАМИ.
- НАКЛЕЙ ИЗОБРАЖЕНИЯ ПЕШЕХОДОВ И АВТОМОБИЛЕЙ В ПРАВИЛЬНЫЕ МЕСТА. ИХ ТЫ НАЙДЕШЬ НА ЛИСТЕ С НАКЛЕЙКАМИ.





- ОТМЕТЬ НА КАРТИНКЕ МЕСТО, В КОТОРОМ ПЕШЕХОД ДОЛЖЕН ОСТАНОВИТЬСЯ ПЕРЕД ПЕРЕСЕЧЕНИЕМ ДОРОГИ: ОСТАНОВИСЬ, ПОСМОТРИ, УБЕДИСЬ!



**ПЕШЕХОДЫ** ИДУТ ПО **ПЕШЕХОДНОЙ ДОРОЖКЕ** ИЛИ **ТРОТУАРУ**. ТРАНСПОРТНЫЕ СРЕДСТВА ЕДУТ ПО **ПРОЕЗЖЕЙ ЧАСТИ ДОРОГИ**. ТРАНСПОРТНЫМИ СРЕДСТВАМИ УПРАВЛЯЮТ ЛЮДИ, КОТОРЫЕ НАЗЫВАЮТСЯ **ВОДИТЕЛЯМИ**. ЕСЛИ Я ЕДУ В МАШИНЕ, АВТОБУСЕ, ТРОЛЛЕЙБУСЕ, ТРАМВАЕ ИЛИ ПОЕЗДЕ, ТО Я – **ПАССАЖИР**. ВСЕ, КТО ДВИЖУТСЯ ПО ДОРОГЕ, НАЗЫВАЮТСЯ **УЧАСТНИКАМИ ДОРОЖНОГО ДВИЖЕНИЯ**. МЫ ДОЛЖНЫ ЗНАТЬ **ДОРОЖНЫЕ ЗНАКИ** И ИСПОЛНЯТЬ ЗАКОН О ДОРОЖНОМ ДВИЖЕНИИ.

- УЧАСТНИК ДОРОЖНОГО ДВИЖЕНИЯ – ЭТО ЧЕЛОВЕК, КОТОРЫЙ УЧАСТВУЕТ В ДОРОЖНОМ ДВИЖЕНИИ. СОЕДИНИ ПРАВИЛЬНЫЙ ОТВЕТ ЛИНИЕЙ!

ПЕШЕХОД

УПРАВЛЯЕТ АВТОМОБИЛЕМ

ВОДИТЕЛЬ

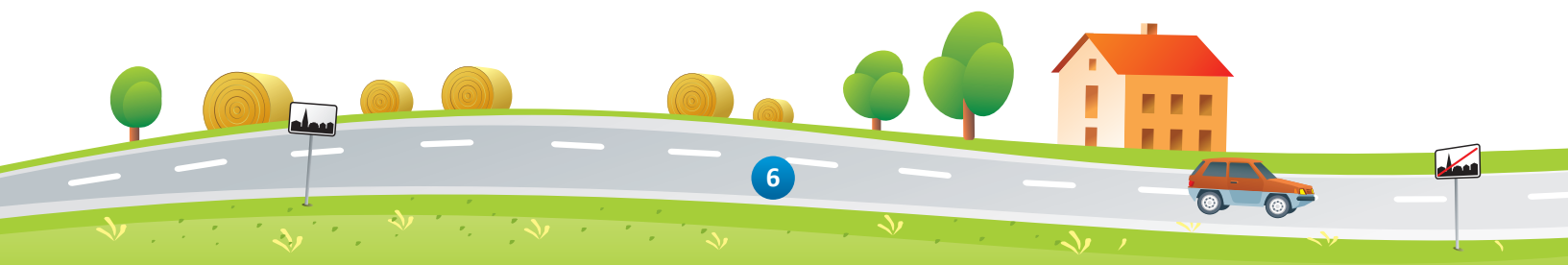
ИДЕТ ПЕШКОМ

ВЕЛОСИПЕДИСТ

ЕДЕТ В ТРАНСПОРТНОМ СРЕДСТВЕ

ПАССАЖИР

УПРАВЛЯЕТ ВЕЛОСИПЕДОМ







- ЗА ЭТИМИ ИМЕНАМИ КРОЮТСЯ УЧАСТНИКИ ДОРОЖНОГО ДВИЖЕНИЯ. КАКИЕ?

ЛЕВ СЕПОИДИСТ \_\_\_\_\_

ЛЕВ ДОИТЬ \_\_\_\_\_

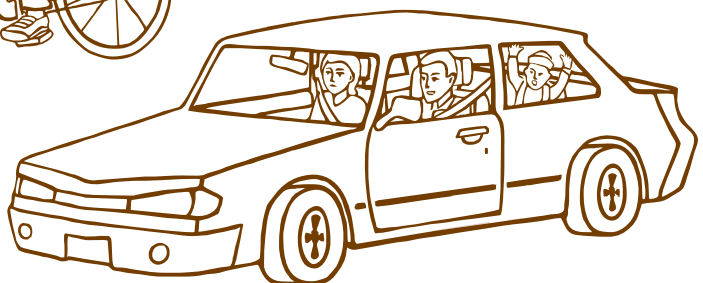
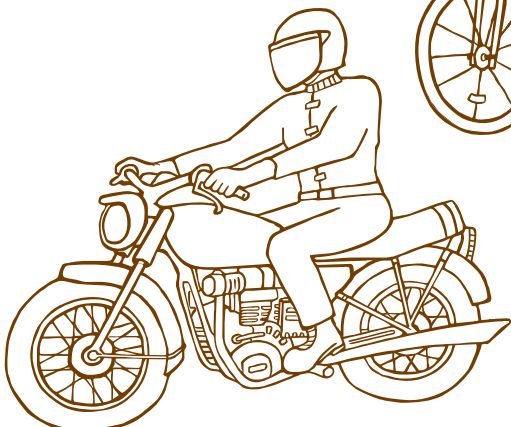
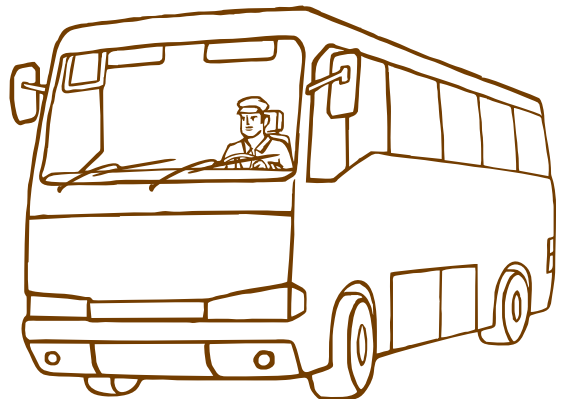
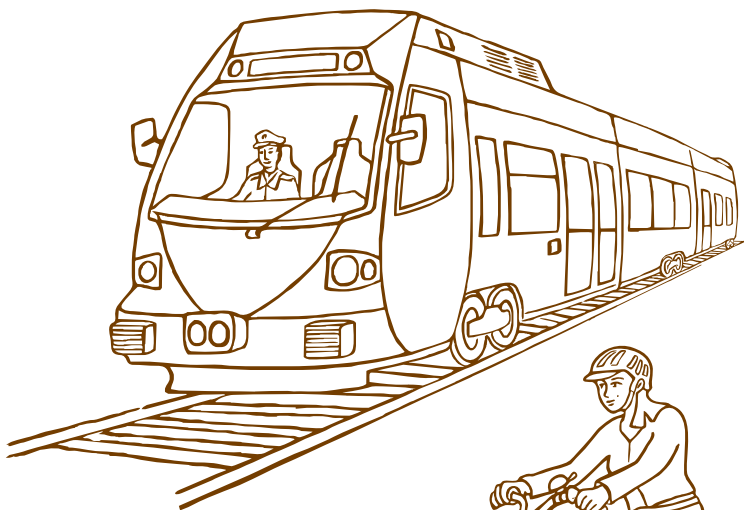
ПОШ ХЕДЕ \_\_\_\_\_

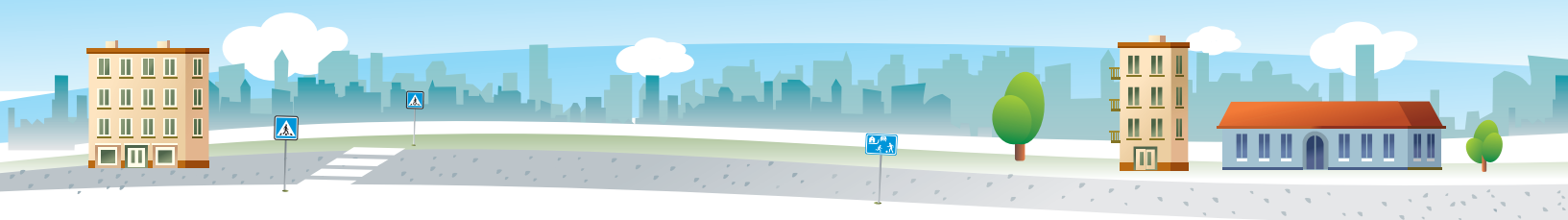
ТОБИАС АВТОУДВЕЛЬ \_\_\_\_\_

ТОЛИК МОЦИСТ \_\_\_\_\_

МАКС АТИСТО \_\_\_\_\_

- НА ЧЕМ ТЫ ЕЗДИЛ(А)? РАСКРАСЬ ПОДХОДЯЩИЕ КАРТИНКИ.

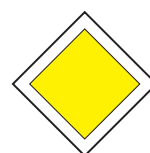




## УГАДАЙ-КА: КАКОЙ ДОРОЖНЫЙ ЗНАК?

- СОЕДИНИ ЛИНИЕЙ ЗАГАДКУ И ДОРОЖНЫЙ ЗНАК

ЭТОТ ЗНАК — КРУГЛЫЙ.  
КРАЯ У ЗНАКА — КРАСНЫЕ.  
В ЦЕНТРЕ ЗНАКА — ЧЕЛОВЕК.  
ЗНАК **ЗАПРЕЩАЕТ** ПЕШЕХОДУ ИДТИ ДАЛЬШЕ.



ЭТОТ ЗНАК — ТРЕУГОЛЬНЫЙ.  
КРАЯ У ЗНАКА — КРАСНЫЕ.  
В ЦЕНТРЕ ТРЕУГОЛЬНИКА — ДЕТИ.  
ЗНАК **ПРЕДУПРЕЖДАЕТ** ВОДИТЕЛЕЙ.



У ЭТОГО ЗНАКА 8 УГЛОВ.  
ЗНАК - КРАСНЫЙ.  
ЗНАК **ПРИКАЗЫВАЕТ** ОСТАНОВИТЬСЯ  
И УСТУПИТЬ ДОРОВУ.



ЭТОТ ЗНАК — КВАДРАТНОЙ ФОРМЫ.  
ЗНАК — СИНЕГО И БЕЛОГО ЦВЕТА.  
В ЦЕНТРЕ БЕЛОГО ТРЕУГОЛЬНИКА — ЧЕРНЫЙ  
ЧЕЛОВЕЧЕК. ЗНАК **ОБОЗНАЧАЕТ** ПЕШЕХОДНЫЙ  
ПЕРЕХОД.



ЭТОТ ЗНАК — КРУГЛЫЙ.  
ЗНАК — СИНЕГО ЦВЕТА.  
В ЦЕНТРЕ КРУГА — БЕЛЫЕ ЧЕЛОВЕЧКИ.  
ЗНАК **ОБОЗНАЧАЕТ** ПЕШЕХОДНУЮ ДОРОЖКУ.



- ОБВЕДИ ЗАПРЕЩАЮЩИЙ ЗНАК!





## НАЗВАНИЯ ДОРОЖНЫХ ЗНАКОВ

- ПОСТАВЬ БУКВЫ В ПРАВИЛЬНОМ ПОРЯДКЕ. ПОЛУЧИШЬ НАЗВАНИЯ ДОРОЖНЫХ ЗНАКОВ. СОЕДИНИ ЛИНИЕЙ ПРАВИЛЬНОЕ НАЗВАНИЕ ДОРОЖНОГО ЗНАКА! ОБВЕДИ КРУЖКОМ УКАЗАТЕЛЬНЫЕ ДОРОЖНЫЕ ЗНАКИ.



~~Е~~~~П~~~~Ш~~~~Н~~~~А~~~~Я~~~~А~~~~К~~~~О~~~~Д~~~~О~~~~Ж~~~~Е~~~~Д~~~~Р~~~~О~~~~Х~~  
 П \_ \_ \_ \_ \_ Я Д \_ \_ \_ \_ \_ А



~~А~~~~А~~~~З~~~~Ж~~~~Н~~~~И~~~~Л~~~~О~~~~Я~~  
 Ж \_ \_ \_ Я З \_ \_ А

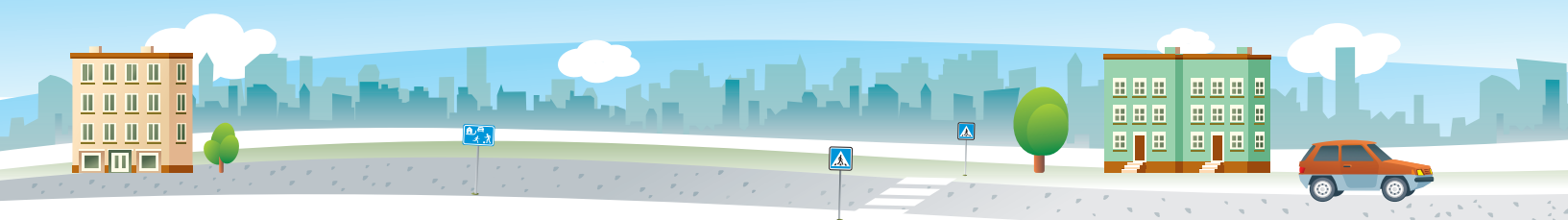


~~В~~~~Ж~~~~Н~~~~Е~~~~Д~~~~И~~~~Е~~~~И~~~~Ш~~~~Е~~~~О~~~~Д~~~~В~~~~П~~~~Е~~~~Х~~~~О~~~~Щ~~~~Н~~~~Е~~~~О~~~~З~~~~А~~~~Р~~~~Е~~  
 Д \_ \_ \_ \_ Е П \_ \_ \_ \_ \_ В З \_ \_ \_ \_ \_ О



~~Х~~~~О~~~~Н~~~~Ц~~~~Е~~~~Ш~~~~Й~~~~Ы~~~~Е~~~~Д~~~~Х~~~~О~~~~Р~~~~Е~~~~Ц~~~~Д~~~~Е~~  
 П \_ \_ \_ \_ \_ Й П \_ \_ \_ \_ Д

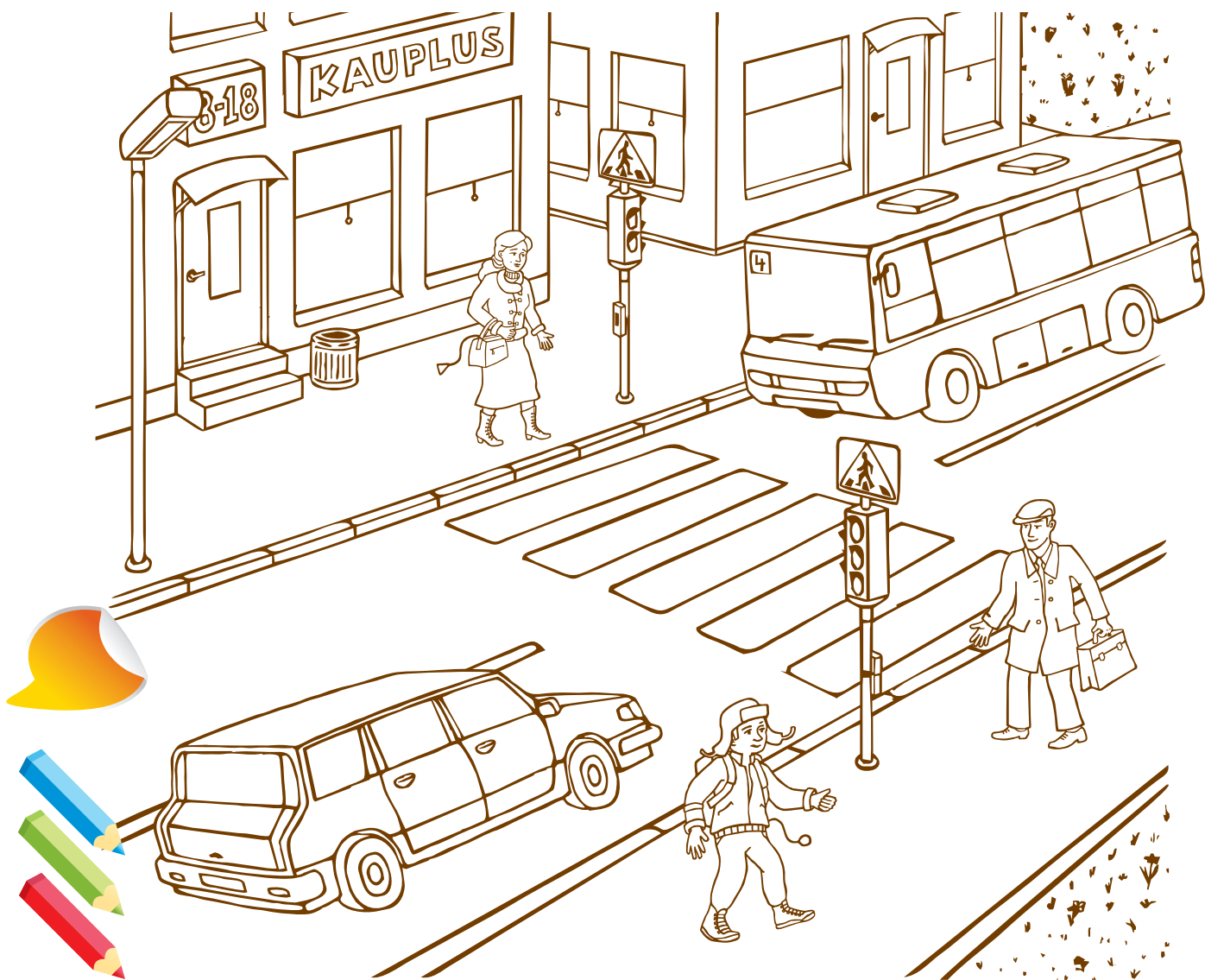




## БУДЬ ЗАМЕТЕН/ЗАМЕТНА!

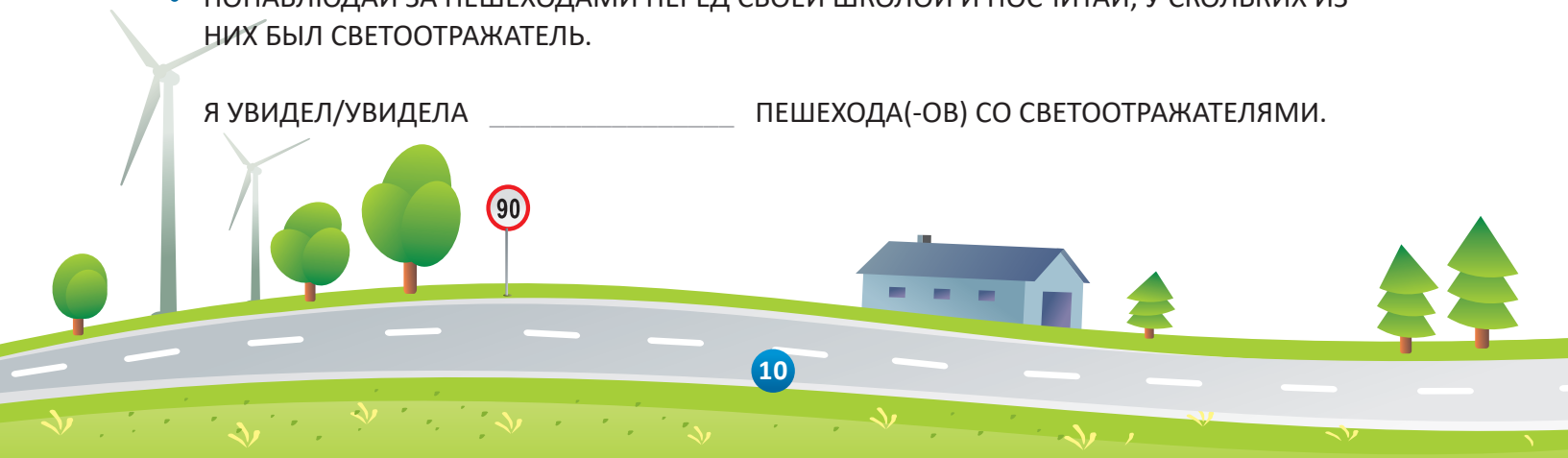
ОСЕНЬЮ ДНИ СТАНОВЯТСЯ КОРОЧЕ И НОЧИ ДЛИННЕЕ. ЧАСТО ИДЕТ ДОЖДЬ. КОГДА УТРОМ ВЫХОДИШЬ НА УЛИЦУ, ЗАМЕЧАЕШЬ, ЧТО ТАМ ТЕМНО. ПО ДОРОГЕ В ШКОЛУ МОЖЕШЬ УВИДЕТЬ ЛЕД НА ЛУЖАХ. УЛИЦЫ ОСВЕЩЕНЫ РАЗЛИЧНЫМИ ОГНЯМИ. ВОДИТЕЛЯМ СЛОЖНЕЕ УВИДЕТЬ ТЕБЯ. СДЕЛАЙ СЕБЯ ЗАМЕТНЫМ!

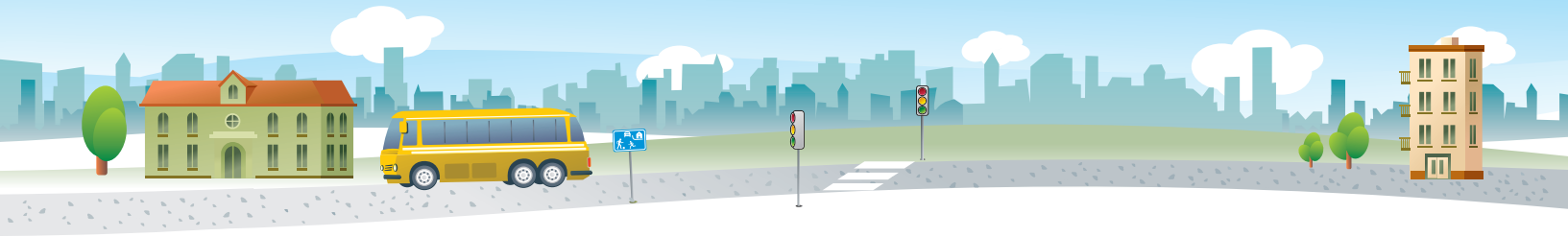
НОСИ (ЧТО?) \_\_\_\_\_



- НАКЛЕЙ СВЕТООТРАЖАТЕЛИ НА ПЕШЕХОДОВ. РАСКРАСЬ ОГНИ МАШИН ЖЕЛТЫМ ЦВЕТОМ.
- ПОНАБЛЮДАЙ ЗА ПЕШЕХОДАМИ ПЕРЕД СВОЕЙ ШКОЛОЙ И ПОСЧИТАЙ, У СКОЛЬКИХ ИЗ НИХ БЫЛ СВЕТООТРАЖАТЕЛЬ.

Я УВИДЕЛ/УВИДЕЛА \_\_\_\_\_ ПЕШЕХОДА(-ОВ) СО СВЕТООТРАЖАТЕЛЯМИ.





СВЕТООТРАЖАТЕЛЬ – МАЛЕНЬКИЙ, НО ВАЖНЫЙ ПОМОЩНИК В СУМЕРЕЧНОЕ И ТЕМНОЕ ВРЕМЯ СУТОК. СО СВЕТООТРАЖАТЕЛЕМ Я СТАНОВЛЮСЬ ЗАМЕТНЕЕ ДЛЯ ВОДИТЕЛЕЙ. Я ПРИКРЕПЛЯЮ СВЕТООТРАЖАТЕЛЬ К ОДЕЖДЕ ТАК, ЧТОБЫ ОН БЫЛ ХОРОШО ЗАМЕТЕН.

- ОБСУДИ С ОДНОКЛАССНИКАМИ И УЧИТЕЛЕМ. ПОЧЕМУ СЛЕДУЕТ НОСИТЬ СВЕТООТРАЖАТЕЛЬ В СУМЕРЕЧНОЕ И ТЕМНОЕ ВРЕМЯ СУТОК? ПОЧЕМУ СВЕТООТРАЖАТЕЛЬ СВЕТИТСЯ?

**ДОМАШНЕЕ ЗАДАНИЕ:**

КАК ЧЛЕНЫ ТВОЕЙ СЕМЬИ ДЕЛАЮТ СЕБЯ ЗАМЕТНЫМИ?

---

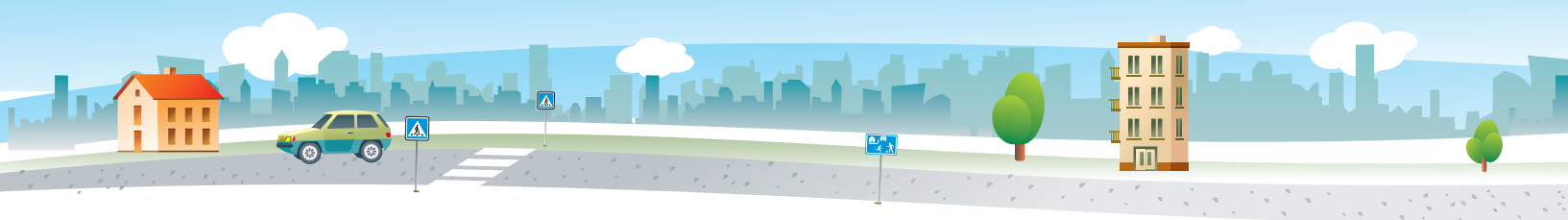
КАКОМУ ДИКОМУ ЖИВОТНОМУ ТЫ ПОДАРИЛ(А) БЫ СВЕТООТРАЖАТЕЛЬ?

---

КАКОЙ У ТЕБЯ ЛЮБИМЫЙ СВЕТООТРАЖАТЕЛЬ? НАРИСУЙ.

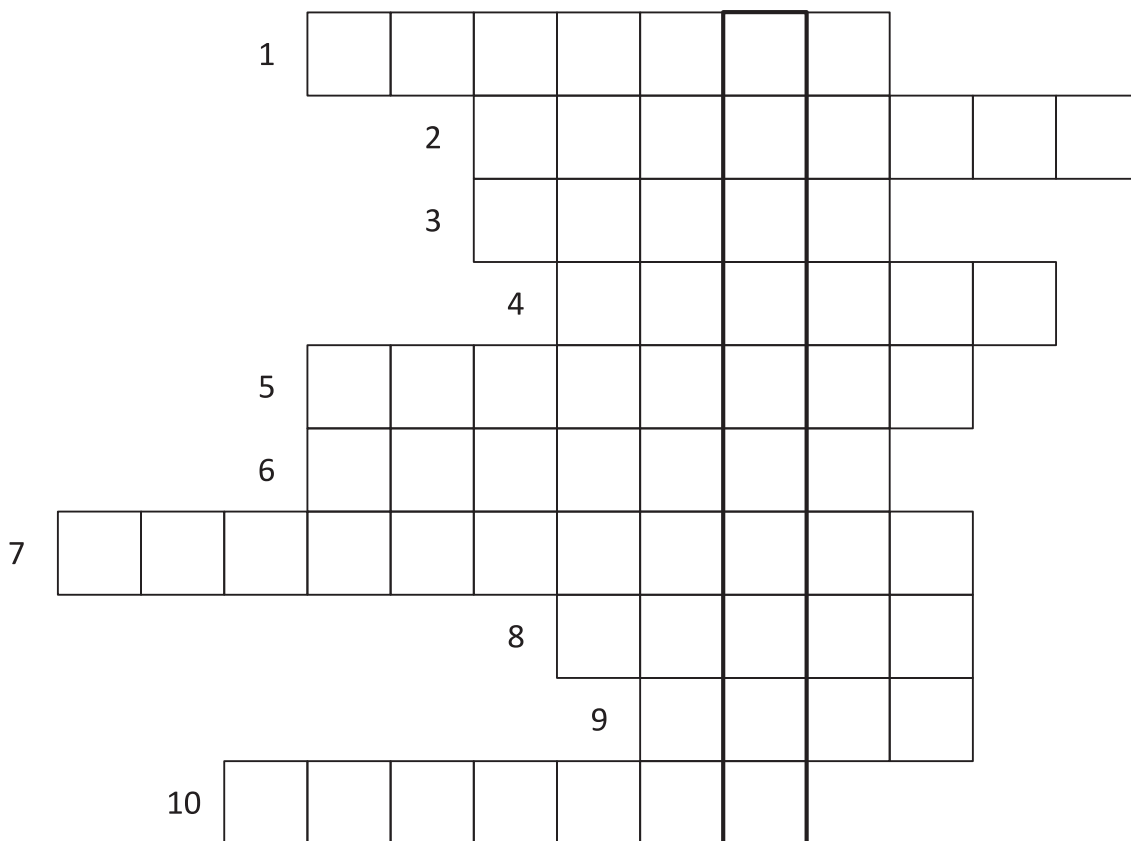
---





- РЕШИ КРОССВОРД — И УЗНАЕШЬ, КАКОЙ ПРЕДМЕТ ОДЕЖДЫ ПОМОЖЕТ ТЕБЕ И ДРУГИМ ПЕШЕХОДАМ СДЕЛАТЬ СЕБЯ БОЛЕЕ ЗАМЕТНЫМИ НА ДОРОГЕ.

1. КОГДА Я ГУЛЯЮ ПО ГОРОДУ, ТО Я .....
2. ПРЕДМЕТ, ОРГАНИЗУЮЩИЙ ДВИЖЕНИЕ НА ПЕРЕКРЕСТКЕ
3. РАЗГОВОРНОЕ НАЗВАНИЕ ПЕШЕХОДНОГО ПЕРЕХОДА
4. СТОЛКНОВЕНИЕ НЕСКОЛЬКИХ МАШИН
5. ПОЛЬЗОВАТЕЛЬ ОБЩЕСТВЕННОГО ТРАНСПОРТА
6. ВИД ОБЩЕСТВЕННОГО ТРАНСПОРТА
7. МЕСТО, ГДЕ ВСТРЕЧАЮТСЯ УЛИЦЫ
8. ВИД ОБЩЕСТВЕННОГО ТРАНСПОРТА
9. ЗАЩИЩАЕТ ГОЛОВУ ПРИ ЕЗДЕ НА ВЕЛОСИПЕДЕ, РОЛИКАХ И СКЕЙТЕ
10. БЕСКОЛЕСНЫЙ ВИД ТРАНСПОРТА



## ОПАСНОСТИ НА ДОРОГЕ

- РАССМОТРИ КАРТИНКИ И ПОДУМАЙ. ЧТО ТАМ НЕПРАВИЛЬНО ИЛИ ОПАСНО? ОБОЗНАЧЬ ЭТИ МЕСТА НАКЛЕЙКАМИ С ВОСКЛИЦАТЕЛЬНЫМ ЗНАКОМ!



### ОСТАНОВИСЬ И ПОДУМАЙ!

ПЕРЕХОДИТЬ ДОРОГУ, ВЫХОДЯ ИЗ-ЗА СТОЯЩЕГО ТРАНСПОРТНОГО СРЕДСТВА, ОЧЕНЬ ОПАСНО, ВЕДЬ ЗА НИМ МОЖЕТ ЕХАТЬ ДРУГАЯ МАШИНА. ДОЖДИСЬ, ПОКА АВТОБУС ОТЪЕДЕТ, И УБЕДИСЬ, ЧТО МОЖНО БЕЗОПАСНО ПЕРЕЙТИ ЧЕРЕЗ ДОРОГУ.

### ОСТАНОВИСЬ И ПОСМОТРИ!

ПО ПРОЕЗЖЕЙ ЧАСТИ ЕЗДЯТ МАШИНЫ. ДЕТИ МОГУТ ИГРАТЬ НА ДЕТСКОЙ ПЛОЩАДКЕ. ОСТАНОВИСЬ И ПОДУМАЙ, ПЕРЕД ТЕМ КАК ПЕРЕЙТИ ДОРОГУ.

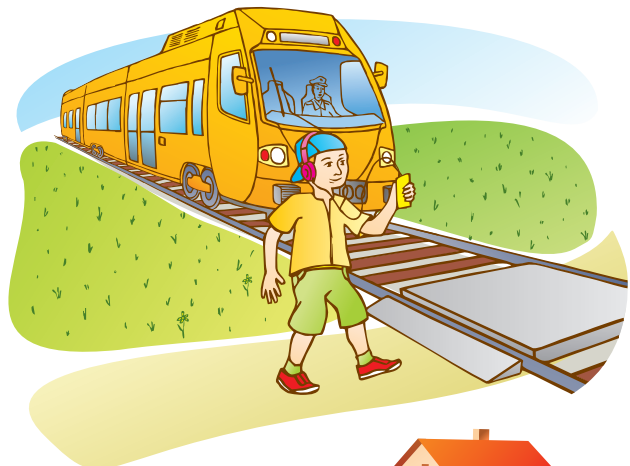


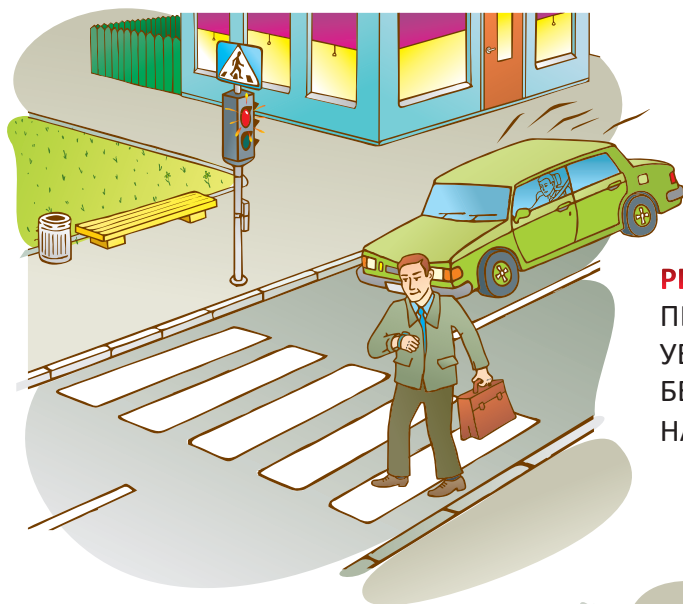
### СЛУШАЙ!

СЛУШАЙ НА УЛИЦЕ ЗВУКИ ДВИЖЕНИЯ. ОНИ МОГУТ ПОДАТЬ ТЕБЕ СИГНАЛ ОБ ОПАСНОСТИ. МУЗЫКУ МОЖЕШЬ ПОСЛУШАТЬ ДОМА ИЛИ НА КОНЦЕРТЕ.

### ОБРАТИ ВНИМАНИЕ!

ВОДИТЕЛЬ ДОЛЖЕН СЛЕДИТЬ ЗА ДОРОГОЙ И ЗАМЕЧАТЬ, ЧТО ПРОИСХОДИТ ВОКРУГ. В КАЧЕСТВЕ ПЕШЕХОДА БУДЬ ОСТОРОЖЕН И СТАРАЙСЯ ПОЙМАТЬ ВЗГЛЯД ВОДИТЕЛЯ. ЕСЛИ ЗАМЕТИШЬ, ЧТО ВОДИТЕЛЬ ГОВОРИТ ПО ТЕЛЕФОНУ, НЕ НАЧИНАЙ ПЕРЕХОДИТЬ ДОРОГУ!



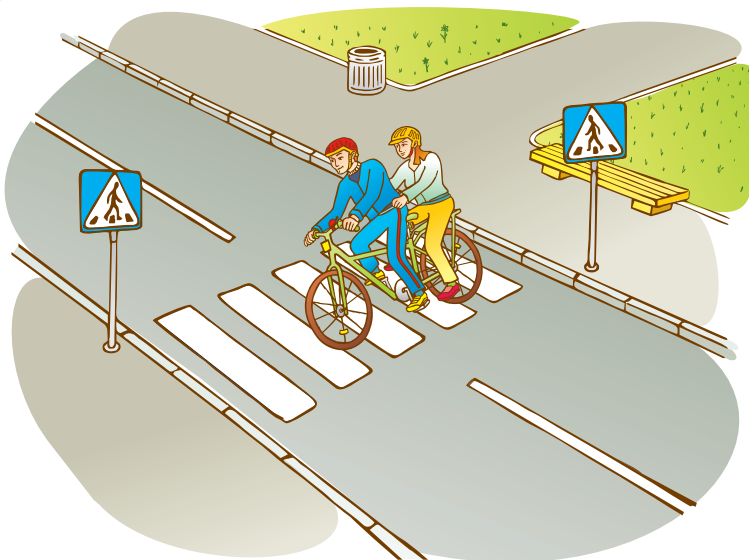


### РЕШАЙ САМ!

ПЕРЕД ТЕМ КАК СТУПИТЬ НА ДОРОГУ, УБЕДИСЬ САМ, ЧТО ПЕРЕХОД ДОРОГИ БЕЗОПАСЕН. ВСЕГДА ПЕРЕХОДИ ДОРОГУ НА ЗЕЛЕНЬКИЙ СВЕТ СВЕТОФОРА.

### ПОДУМАЙ!

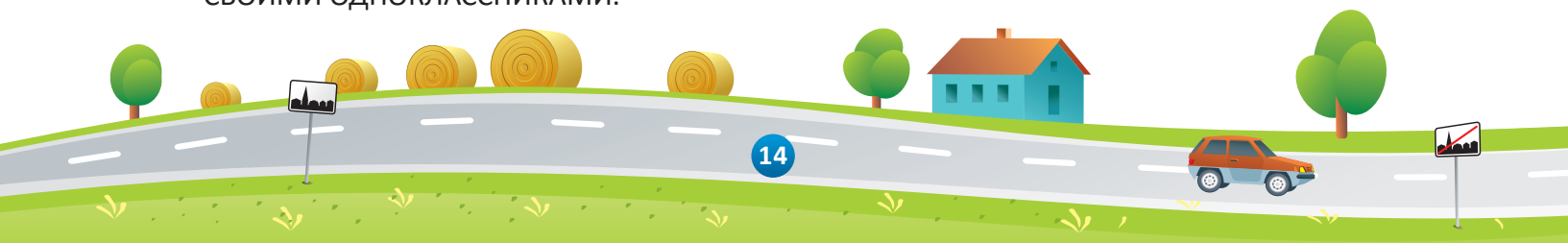
БАГАЖНИК СЛУЖИТ ДЛЯ ПЕРЕВОЗКИ ВЕЩЕЙ, А ДРУГ РИСКУЕТ С НЕГО УПАСТЬ. ПЕРЕХОДЯ ДОРОГУ, СЛЕЗЬ С ВЕЛОСИПЕДА – ТАК БЕЗОПАСНЕЕ!



РАССКАЖИ, КАКИЕ ОПАСНЫЕ МЕСТА ЕСТЬ НА ТВОЕЙ ДОРОГЕ В ШКОЛУ. ОБСУДИ СО СВОИМИ РОДИТЕЛЯМИ, ОДНОКЛАССНИКАМИ И УЧИТЕЛЕМ, КАК СДЕЛАТЬ ОПАСНЫЕ МЕСТА НА ДОРОГЕ В ШКОЛУ МЕНЕЕ ОПАСНЫМИ. ПРОЧИТАЙ ИСТОРИЮ О НАСТЕ. НАЙДИ ПРЕДЛОЖЕНИЯ, ГДЕ НАСТЯ ПОСТУПАЕТ НЕВЕРНО. ПОДЧЕРКНИ ЭТИ ПРЕДЛОЖЕНИЯ КРАСНОЙ ЛИНИЕЙ.

СЕГОДНЯ УТРОМ НАСТЯ ПРОСНУЛАСЬ ПОЗДНО. ОНА БЫСТРО ОДЕЛАСЬ И БЫСТРО ПОЗАВТРАКАЛА, И УЖЕ НАСТАЛО ВРЕМЯ ИДТИ В ШКОЛУ. НАСТЯ ВЫШЛА ИЗ ВОРОТ НА ТРОТУАР. ОНА ШЛА ПО ПРАВОЙ СТОРОНЕ ДОРОГИ. ВСКОРЕ ЕЙ ПОНАДОБИЛОСЬ ПЕРЕЙТИ ПРОЕЗЖУЮ ЧАСТЬ ДОРОГИ. НАСТЯ ПОСМОТРЕЛА НАЛЕВО И БЫСТРО ПОБЕЖАЛА ЧЕРЕЗ ДОРОГУ. ОНА ОЧЕНЬ СПЕШИЛА. ВДРУГ НАСТЯ УСЛЫШАЛА ВИЗГ ТОРМОЗОВ МАШИНЫ. К СЧАСТЬЮ МАШИНА СМОГЛА ОСТАНОВИТЬСЯ. НАСТЯ ОЧЕНЬ ИСПУГАЛАСЬ. ДАЛЬШЕ НАСТЯ ПОШЛА СПОКОЙНЫМ ШАГОМ, ПОТОМУ ЧТО ВАЖНО ДОЙТИ ДО ШКОЛЫ И ОБРАТНО ДОМОЙ ЦЕЛОЙ И НЕВРЕДИМОЙ.

- ЧТО СДЕЛАЛ/СДЕЛАЛА БЫ ТЫ, ЕСЛИ БЫ ОПАЗДЫВАЛ(А) В ШКОЛУ? ПОГОВОРИ СО СВОИМИ ОДНОКЛАССНИКАМИ.







УТРОМ ПО РАДИО СООБЩИЛИ НОВОСТЬ, ЧТО ВЧЕРА ВЕЧЕРОМ ПОПАЛ ПОД МАШИНУ 7-ЛЕТНИЙ УЧЕНИК. ОН ВЫШЕЛ НЕОЖИДАННО НА ПРОЕЗЖУЮ ЧАСТЬ ДОРОГИ ИЗ-ЗА БОЛЬШОГО СУГРОБА. ВОДИТЕЛЬ НЕ СМОГ ИЗБЕЖАТЬ НАЕЗДА. СКОРАЯ ПОМОЩЬ ОТВЕЗЛА РЕБЕНКА В БОЛЬНИЦУ.

**ОБСУЖДЕНИЕ**

ПОСМОТРИ НА КАРТИНКУ И ОТМЕТЬ ОПАСНЫЕ МЕСТА НАКЛЕЙКАМИ С ВОСКЛИЦАТЕЛЬНЫМ ЗНАКОМ! РАССКАЖИ, ЧТО ТЫ ВИДИШЬ НА КАРТИНКЕ. КАК БЫ ПОСТУПИЛ ТЫ?

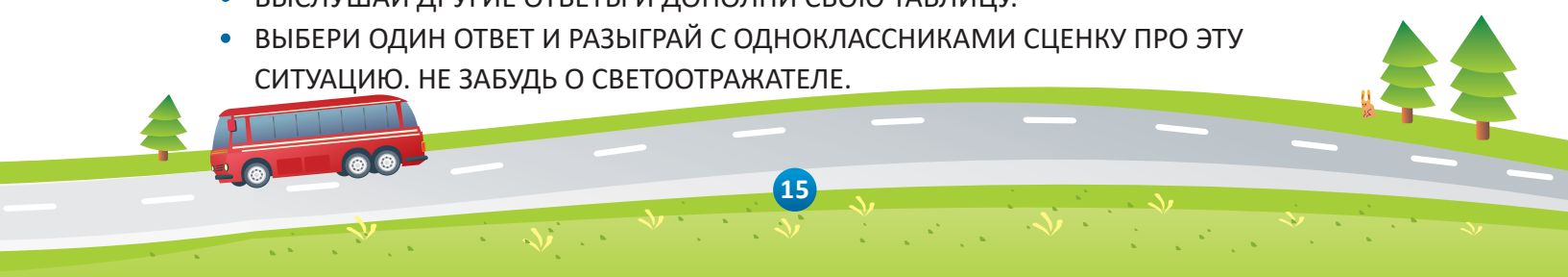


ПОДУМАЙ ВМЕСТЕ С СОСЕДОМ ПО ПАРТЕ, ЧТО МОЖЕТ ПОМЕШАТЬ УЧАСТНИКУ ДОРОЖНОГО ДВИЖЕНИЯ УВИДЕТЬ ОПАСНОСТЬ. ЗАПИШИ СВОИ МЫСЛИ В ТАБЛИЦУ.



ВОДИТЕЛЬ	ПЕШЕХОД

- ВЫСЛУШАЙ ДРУГИЕ ОТВЕТЫ И ДОПОЛНИ СВОЮ ТАБЛИЦУ.
- ВЫБЕРИ ОДИН ОТВЕТ И РАЗЫГРАЙ С ОДНОКЛАССНИКАМИ СЦЕНКУ ПРО ЭТУ СИТУАЦИЮ. НЕ ЗАБУДЬ О СВЕТООТРАЖАТЕЛЕ.





- НАПИШИ ДРУЗЬЯМ СОВЕТЫ ПО БЕЗОПАСНОМУ И ВЕЖЛИВОМУ ПОВЕДЕНИЮ НА ДОРОГЕ!

1. \_\_\_\_\_
2. \_\_\_\_\_
3. \_\_\_\_\_
4. \_\_\_\_\_
5. \_\_\_\_\_
6. \_\_\_\_\_
7. \_\_\_\_\_

### **ДОМАШНЕЕ ЗАДАНИЕ:**

- ОБСУДИТЕ С МАМОЙ-ПАПОЙ РАЗЛИЧНЫЕ ОПАСНОСТИ, КОТОРЫЕ ВСТРЕЧАЮТСЯ НА ТВОЕЙ ДОРОГЕ В ШКОЛУ (НАПРИМЕР, ЗАВИСЯЩИЕ ОТ ПОГОДЫ, ВРЕМЕНИ ГОДА, ОКРУЖАЮЩЕЙ СРЕДЫ, ПОВЕДЕНИЯ ДРУГИХ УЧАСТНИКОВ ДВИЖЕНИЯ И Т.Д.) СОСТАВЬ СЕБЕ ПАМЯТКУ ДЛЯ БЕЗОПАСНОГО ДВИЖЕНИЯ!

\_\_\_\_\_

\_\_\_\_\_

\_\_\_\_\_

\_\_\_\_\_

\_\_\_\_\_

\_\_\_\_\_

\_\_\_\_\_





## ПОЗВАТЬ НА ПОМОЩЬ

Издавна в народе говорят, что несчастный случай о себе заранее не предупреждает. Если что-то случилось, следует позвать кого-нибудь на помощь. Я должен знать номер, по которому звонить. Очень важно сказать, что и где произошло. После этого следует ответить на уточняющие вопросы.

ОДНАЖДЫ ЗИМНИМ ДНЕМ 7-ЛЕТНИЙ ОЛЕГ ВМЕСТЕ С ДРУЗЬЯМИ ПОШЕЛ КАТАТЬСЯ НА САНКАХ. МАМА И ПАПА НЕ РАЗРЕШИЛИ ЕМУ ИДТИ НА ГОРКУ ОКОЛО ДОРОГИ. ОЛЕГ РЕШИЛ, ЧТО ОН ПРОКАТИТСЯ НА САНКАХ ТОЛЬКО ОДИН РАЗОК...

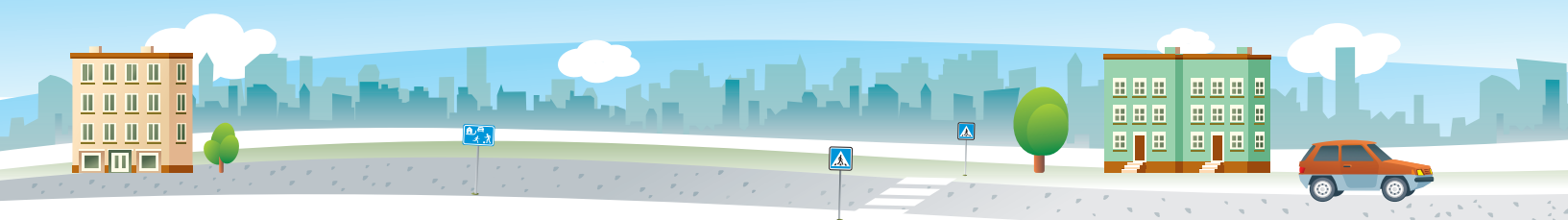


### ЧТО ДЕЛАТЬ В СЛУЧАЕ АВАРИИ?

1. НАБИРАЮ НА ТЕЛЕФОНЕ \_\_\_\_\_
2. ГОВОРЮ, ЧТО СЛУЧИЛОСЬ \_\_\_\_\_  
ГДЕ Я НАХОЖУСЬ \_\_\_\_\_  
МЕНЯ ЗОВУТ \_\_\_\_\_  
МОЙ НОМЕР ТЕЛЕФОНА \_\_\_\_\_
3. ДОЖИДАЮСЬ ПРИБЫТИЯ ПОМОЩИ.

**ПРЕДУПРЕЖДЕНИЕ:** выбирай для катания на санках горку, которая расположена достаточно далеко от автодороги. Слушай, что говорят мама и папа. Возьми с листа наклеек наклейку 112 и приклей ее дома на видное место.



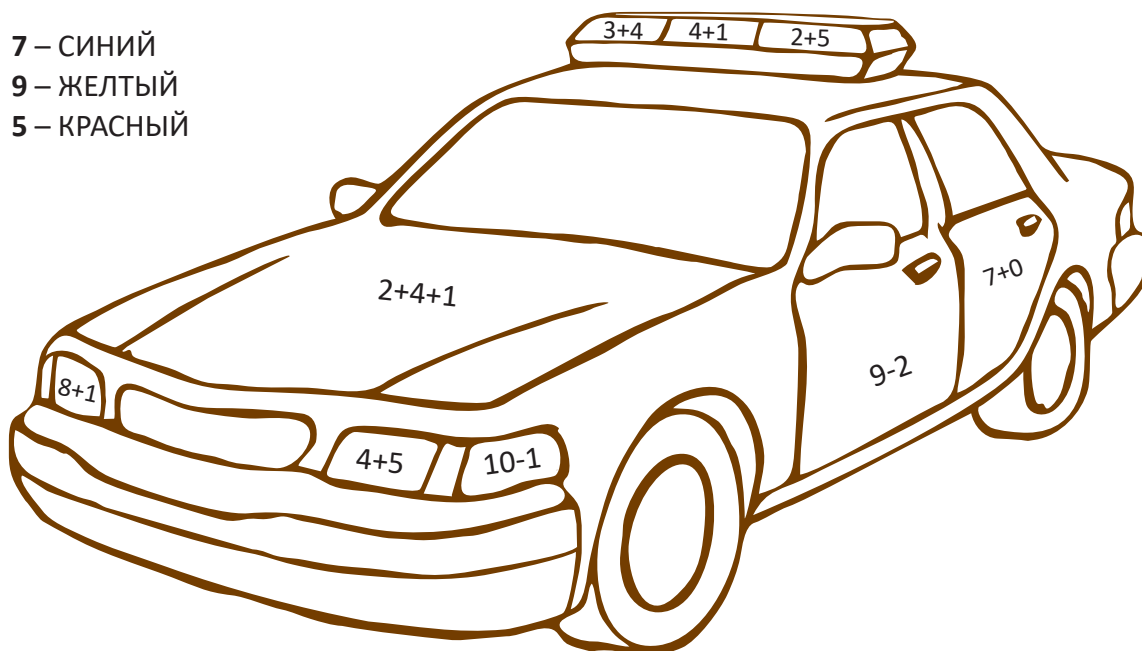


## МАШИНЫ С СИНЕЙ МИГАЛКОЙ И СИРЕНОЙ

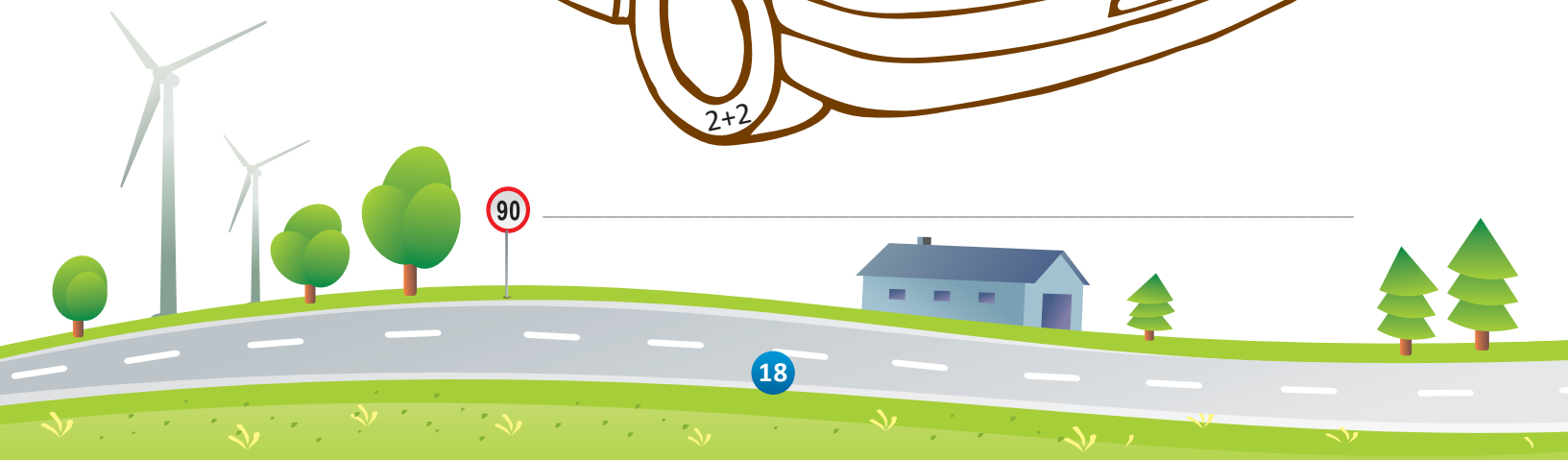
- ПОСЧИТАЙ И РАСКРАСЬ. НАПИШИ ПОД КАРТИНКОЙ, ЧТО ЭТО ЗА МАШИНА.

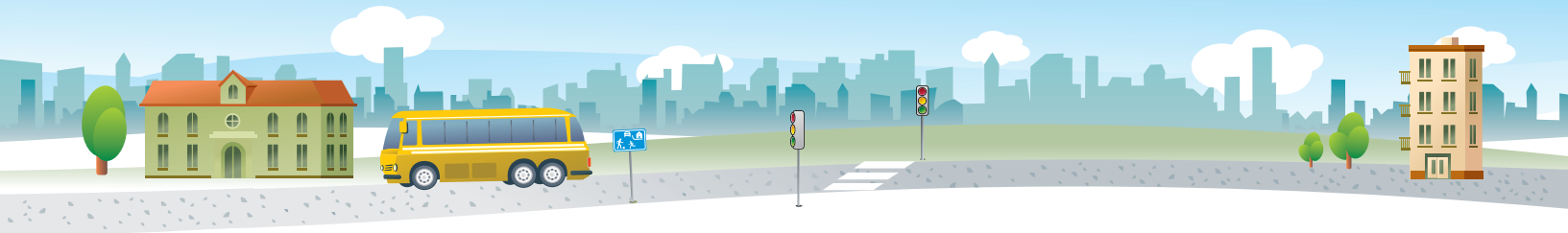


7 – СИНИЙ  
9 – ЖЕЛТЫЙ  
5 – КРАСНЫЙ

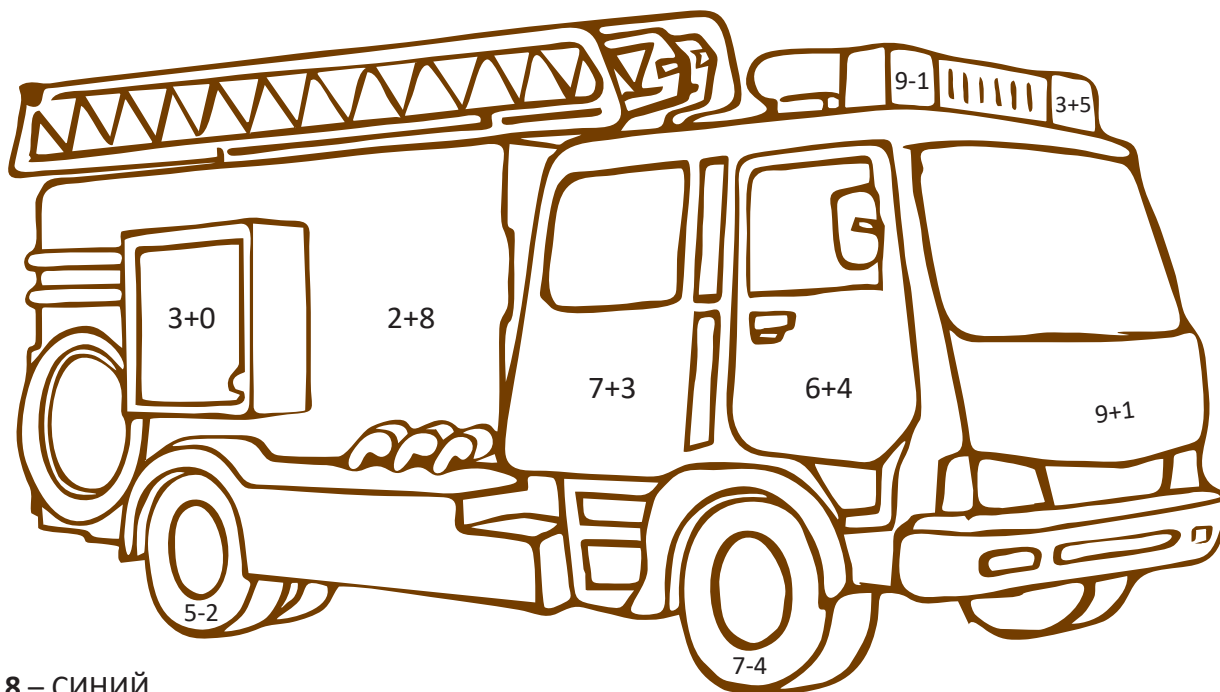


4 – ЧЕРНЫЙ  
6 – КРАСНЫЙ





- ПОСЧИТАЙ И РАСКРАСЬ. НАПИШИ ПОД КАРТИНКОЙ, ЧТО ЭТО ЗА МАШИНА.



8 – СИНИЙ  
3 – ЧЕРНЫЙ  
10 – КРАСНЫЙ

- С СИНЕЙ МИГАЛКОЙ И СИРЕНОЙ ЕЗДЯТ:

ПОЛИЦЕЙСКИЕ  
МАШИНЫ

МАШИНЫ СКОРОЙ  
ПОМОЩИ

МАШИНЫ  
СПАСАТЕЛЬНОЙ  
СЛУЖБЫ

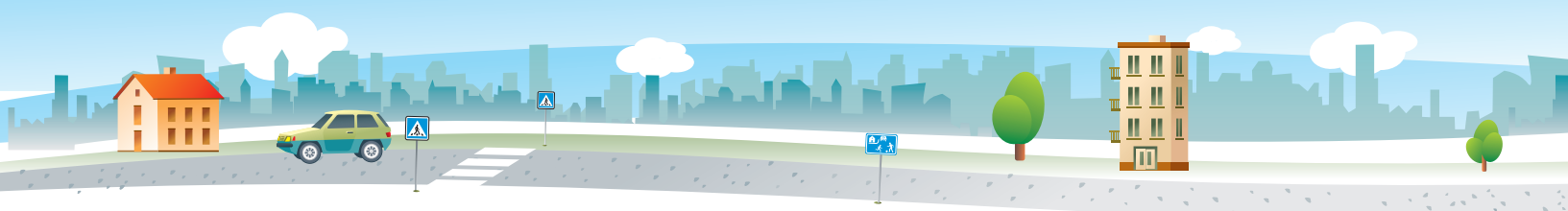
**ЕСЛИ РАБОТАЕТ МИГАЛКА ИЛИ СИРЕНА, ДРУГИЕ УЧАСТНИКИ ДВИЖЕНИЯ ДОЛЖНЫ УСТУПИТЬ ИМ ДОРОГУ, ПОТОМУ ЧТО КОМУ-ТО ГДЕ-ТО НУЖНА ПОМОЩЬ. ПОМНИ, ЧТО ЭТИ АВТОМОБИЛИ МОГУТ МЧАТЬСЯ НА БОЛЬШОЙ СКОРОСТИ!**

**ДОМАШНЕЕ ЗАДАНИЕ:** ПУТЕВОДИТЕЛЬ ДО МОЕГО ДОМА

- ОБСУДИ С РОДИТЕЛЕМ.

Ты знаешь свой адрес? А что нужно делать, если требуется позвать на помощь? Сними с листа с наклейками наклейку 112 и прикрепи ее дома на видном месте.





## ДВИЖЕНИЕ НА УЛИЦЕ, ВОЗМОЖНОСТИ ДЛЯ ПЕРЕХОДА ДОРОГИ:

ПРОЕЗЖАЯ ЧАСТЬ ДОРОГИ – ДЛЯ МАШИН. ЕСЛИ ПЕШЕХОДУ НУЖНО ПЕРЕЙТИ ДОРОГУ, ОН ДОЛЖЕН БЫТЬ ОЧЕНЬ ВНИМАТЕЛЬНЫМ И УБЕДИТЬСЯ В БЕЗОПАСНОСТИ ПЕРЕХОДА УЛИЦЫ. ГДЕ ПЕШЕХОД МОЖЕТ ПЕРЕЙТИ ДОРОГУ?

### 1. ШОССЕ

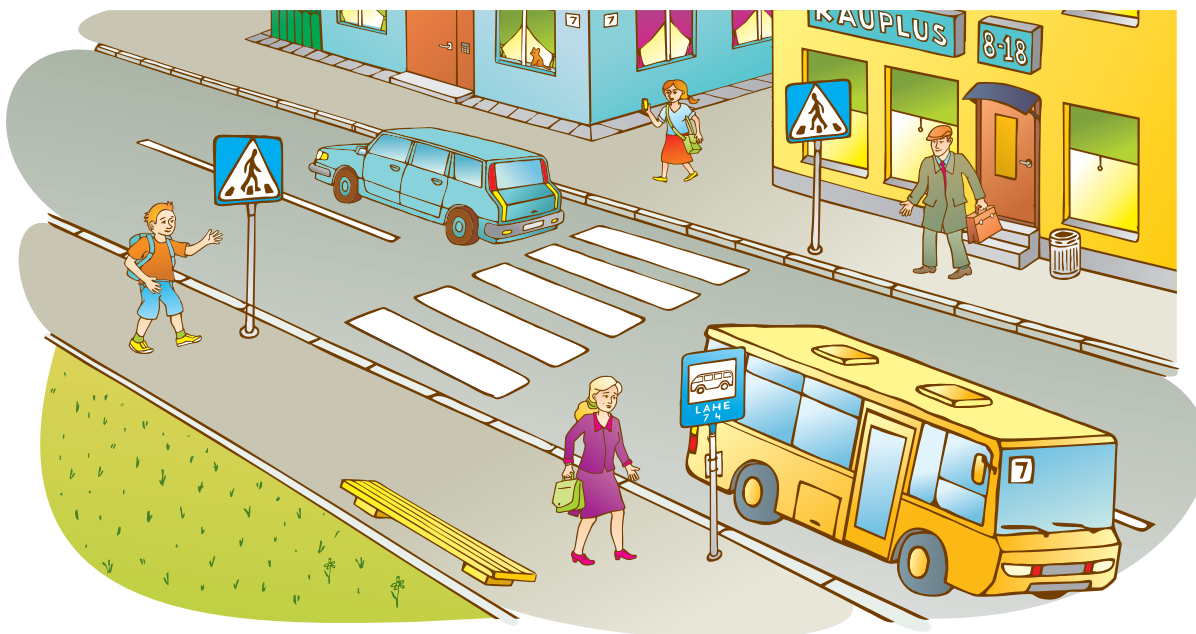


РЯДОМ С ПРОЕЗЖЕЙ ЧАСТЬЮ Я ВСЕГДА ИДУ ЛИЦОМ К МАШИНАМ, КОТОРЫЕ ЕДУТ МНЕ НАВСТРЕЧУ, ТО ЕСТЬ ИДУ ПО ЛЕВОЙ ОБОЧИНЕ. ДОЖИДАЮСЬ, ПОКА АВТОБУС ОТЪЕДЕТ ОТ ОСТАНОВКИ. ДЛЯ ПЕРЕХОДА ДОРОГИ ВЫБИРАЮ МЕСТО, ОТКУДА Я ХОРОШО ВИЖУ ДОРОГУ В ОБЕ СТОРОНЫ. ПЕРЕД ВЫХОДОМ НА ДОРОГУ Я ОСТАНОВЛЮСЬ И ОГЛЯЖУСЬ. УБЕЖДАЮСЬ, ЧТО АВТОМОБИЛЕЙ НЕТ ИЛИ ОНИ ОСТАНОВИЛИСЬ И УЖЕ ТОГДА ПЕРЕЙДУ ДОРОГУ НАСКОЛЬКО ВОЗМОЖНО ПО ПРЯМОЙ.

- КАК БЫ ТЫ ПОСОВЕТОВАЛ ПЕШЕХОДАМ ПЕРЕЙТИ ДОРОГУ?



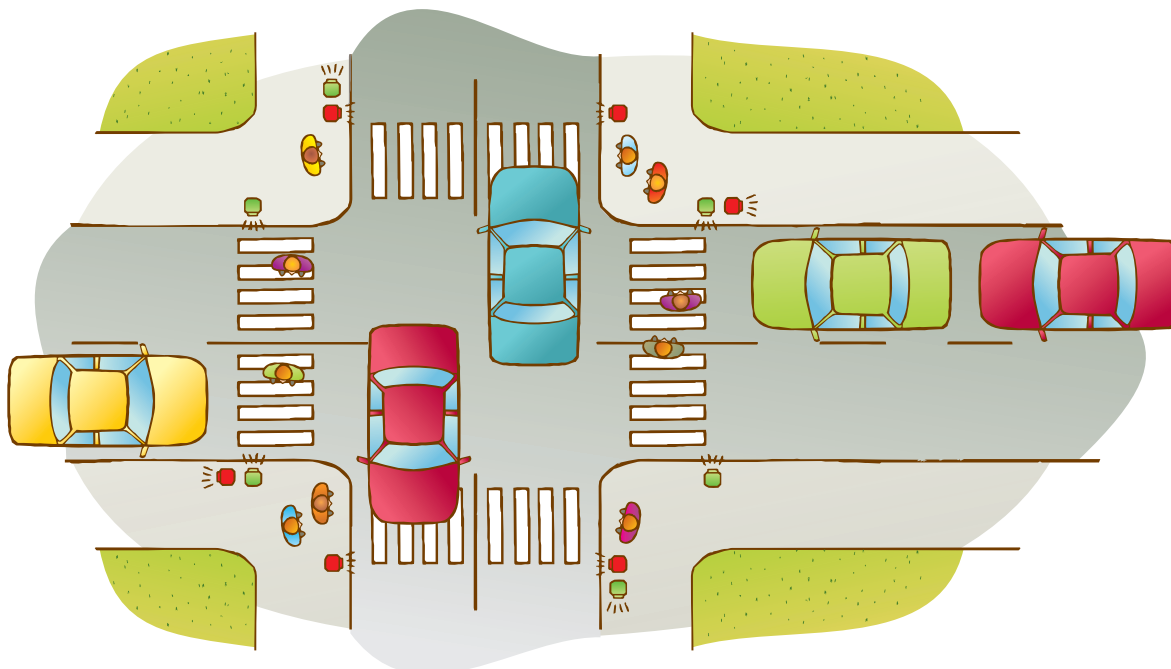
## 2. НЕРЕГУЛИРУЕМЫЙ ПЕШЕХОДНЫЙ ПЕРЕХОД



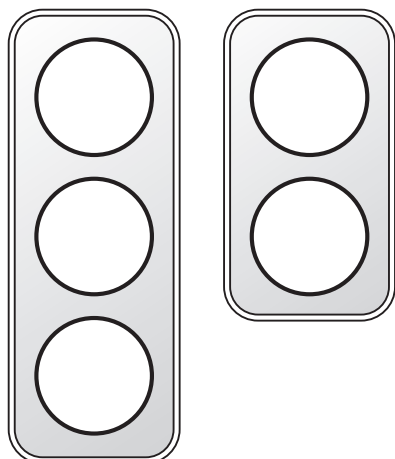
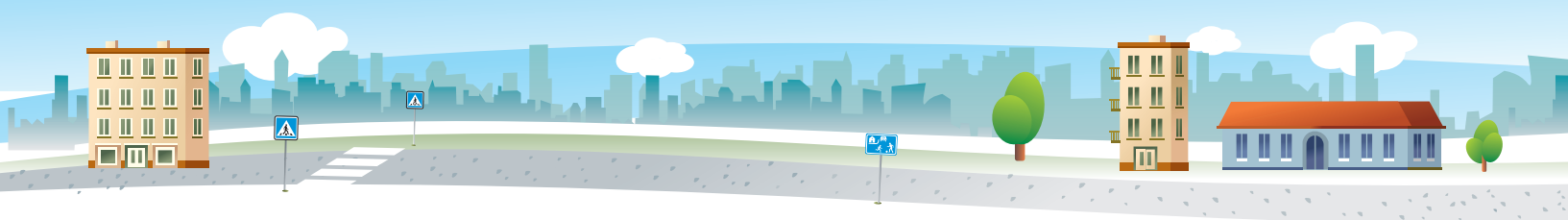
Я ПЕРЕХОЖУ ПРОЕЗЖУЮ ЧАСТЬ ДОРОГИ В ПРЕДУСМОТРЕННОМ ДЛЯ ЭТОГО МЕСТЕ. ПЕРЕД ТЕМ КАК СТУПИТЬ НА ДОРОГУ, Я ОСТАНОВЛЮСЬ, ПОСМОТРУ НАЛЕВО И НАПРАВО, ЗАТЕМ ПЕРЕЙДУ ДОРОГУ НАСКОЛЬКО ВОЗМОЖНО ПО ПРЯМОЙ.

- ПОСТАВЬ НА КАРТИНКЕ ЗЕЛЕНЬЙ КРЕСТИК ТАМ, ГДЕ РЕБЕНОК ДОЛЖЕН ПЕРЕХОДИТЬ ДОРОГУ.

## 3. РЕГУЛИРУЕМЫЙ ПЕШЕХОДНЫЙ ПЕРЕХОД, ИЛИ ПЕРЕКРЕСТОК СО СВЕТОФОРОМ



НА ПЕРЕКРЕСТКАХ, ГДЕ ОДНОВРЕМЕННО МНОГО МАШИН И ПЕШЕХОДОВ, УСТАНОВЛИВАЮТСЯ СВЕТОФОРЫ. ПЕРЕХОДЯ ДОРОГУ В КАЧЕСТВЕ ПЕШЕХОДА ТЫ ДОЛЖЕН УБЕДИТЬСЯ В БЕЗОПАСНОСТИ ПЕРЕХОДА. СЛЕДИ ЗА АВТОМОБИЛЯМИ, СОВЕРШАЮЩИМИ ПОВОРОТ!



- РАСКРАСЬ ОГНИ СВЕТОФОРА.

НАПИШИ, О ЧЕМ ГОВОРИТ ТЕБЕ ГОРЯЩИЙ НА СВЕТОФОРЕ СВЕТ?

КРАСНЫЙ - \_\_\_\_\_

ЖЕЛТЫЙ - \_\_\_\_\_

ЗЕЛЕНый - \_\_\_\_\_

#### 4. ПЕШЕХОДНЫЙ ТУННЕЛЬ И ПЕШЕХОДНЫЙ МОСТ

В БОЛЬШИХ ГОРОДАХ ДЛЯ ПЕРЕСЕЧЕНИЯ ШИРОКИХ ДОРОГ ПОСТРОЕНЫ ТУННЕЛИ И МОСТЫ ДЛЯ ПЕШЕХОДОВ. ПЕШЕХОДЫ МОГУТ ПЕРЕЙТИ НА ДРУГУЮ СТОРОНУ ДОРОГИ ЧЕРЕЗ ТУННЕЛЬ ИЛИ ПО МОСТУ. ЭТО САМЫЙ БЕЗОПАСНЫЙ СПОСОБ.



- ПРОЧИТАЙ И ПОДУМАЙ, КАКОЕ СЛОВО В ПРЕДЛОЖЕНИИ ПОДХОДИТ ПО СМЫСЛУ. ЗАЧЕРКНИ НЕПРАВИЛЬНОЕ.

ПЕРЕХОЖУ ДОРОГУ В БЕЗОПАСНОМ МЕСТЕ. ПЕРЕД ТЕМ КАК СТУПИТЬ НА ДОРОГУ Я ОСТАНАВЛИВАЮСЬ/ОТВОРАЧИВАЮСЬ. Я СМОТРЮ: ОСТАНОВИЛИСЬ/ОКРАСИЛИСЬ ЛИ ВСЕ МАШИНЫ/ОДНА МАШИНА. ПРОЩЕ ВСЕГО ПЕРЕЙТИ ДОРОГУ ПО ПЕШЕХОДНОМУ ТУННЕЛЮ/ТОРТУ ИЛИ ПО ПЕШЕХОДНОМУ МОСТУ/ХВОСТУ. ДЛЯ ПЕРЕХОДА ДОРОГИ В БОЛЬШОМ ГОРОДЕ МОГУ ИСПОЛЬЗОВАТЬ СВЕТОФОР/ЦВЕТОМУЗЫКУ. ПРИ ПЕРЕХОДЕ ДОРОГИ МЕЖДУ ПРИПАРКОВАННЫМИ МАШИНАМИ ПЕШЕХОД ДОЛЖЕН ОСТАНОВИТЬСЯ/ОТПРЫГНУТЬ, ЧТОБЫ УБЕДИТЬСЯ В БЕЗОПАСНОСТИ ДЛЯ ПЕРЕСЕЧЕНИЯ ДОРОГИ. ДОРОГУ ПЕРЕХОЖУ БЫСТРО/МЕДЛЕННО И НЕ ОСТАНАВЛИВАЮСЬ БЕЗ НЕОБХОДИМОСТИ.







- ПОСЧИТАЙ. РАЗГАДАЙ ЗАГАДКУ.

3	8	5	4	7	1	6	2

11	13	9	20	16	14	12	18	15	17	10	19

- |                  |                 |                  |                  |
|------------------|-----------------|------------------|------------------|
| 15 + 5 = ..... О | 5 + 4 = ..... З | 19 - 6 = ..... Е | 13 - 3 = ..... Т |
| 13 + 2 = ..... О | 2 + 3 = ..... Т | 20 - 2 = ..... Н | 12 - 6 = ..... О |
| 11 + 6 = ..... С | 3 + 5 = ..... С | 15 - 4 = ..... Б | 11 - 4 = ..... О |
| 12 + 7 = ..... И | 1 + 3 = ..... Р | 18 - 6 = ..... С | 12 - 9 = ..... О |
| 10 + 4 = ..... А | 1 + 1 = ..... К | 20 - 4 = ..... П | 10 - 9 = ..... В |

\_\_\_\_\_ ПОВЫШАЕТ БЕЗОПАСНОСТЬ ПЕШЕХОДОВ ПРИ ПЕРЕХОДЕ ДОРОГИ.

- ВСПОМНИ, КАК СЛЕДУЕТ ВЕСТИ СЕБЯ НА ДОРОГЕ. ДОБАВЬ ГЛАСНЫЕ БУКВЫ В ПРОПУСКИ.

\_СТ\_Н\_В\_СЬ\_ П\_Д\_М\_Й, \_БР\_Т\_  
 ВН\_М\_Н\_ \_\_, СЛ\_Ш\_Й, СМ\_ТР\_,  
 Р\_Ш\_Й С\_М

- ПРОЧИТАЙ НАЧАЛО РАССКАЗА. ЧТО СЛУЧИЛОСЬ ДАЛЬШЕ? ДОПИШИ КОНЕЦ ИСТОРИИ.

На улице светит яркое солнце. Миша, Саша и Паша идут играть на детскую площадку. Они взяли с собой ракетки и воланчик для бадминтона. На детской площадке много детей. Тройняшки начали играть. Вдруг они услышали душераздирающий плач. Что случилось?

---



---



---



---



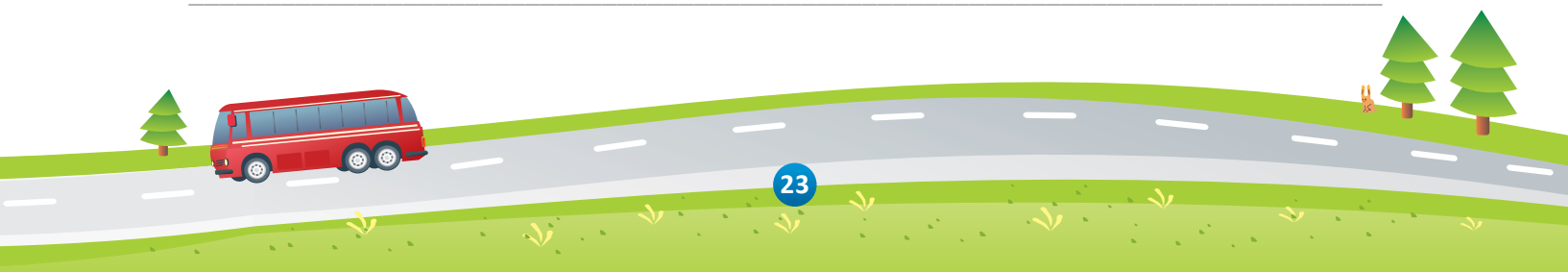
---

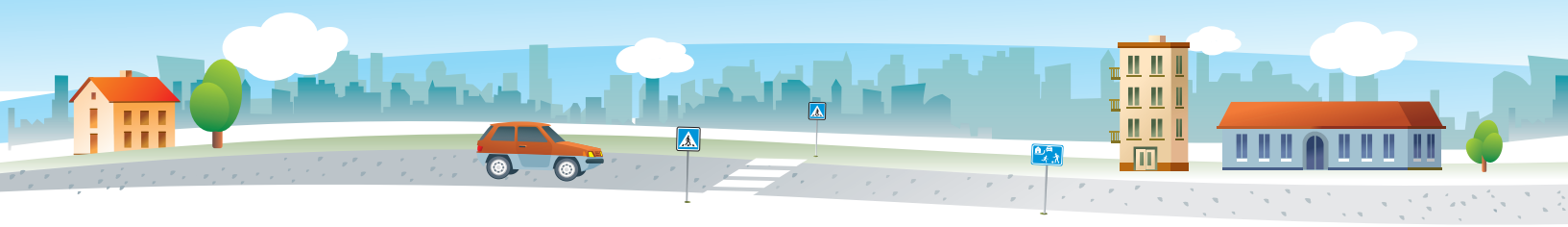


---



---





## ОБЩЕСТВЕННЫЙ ТРАНСПОРТ

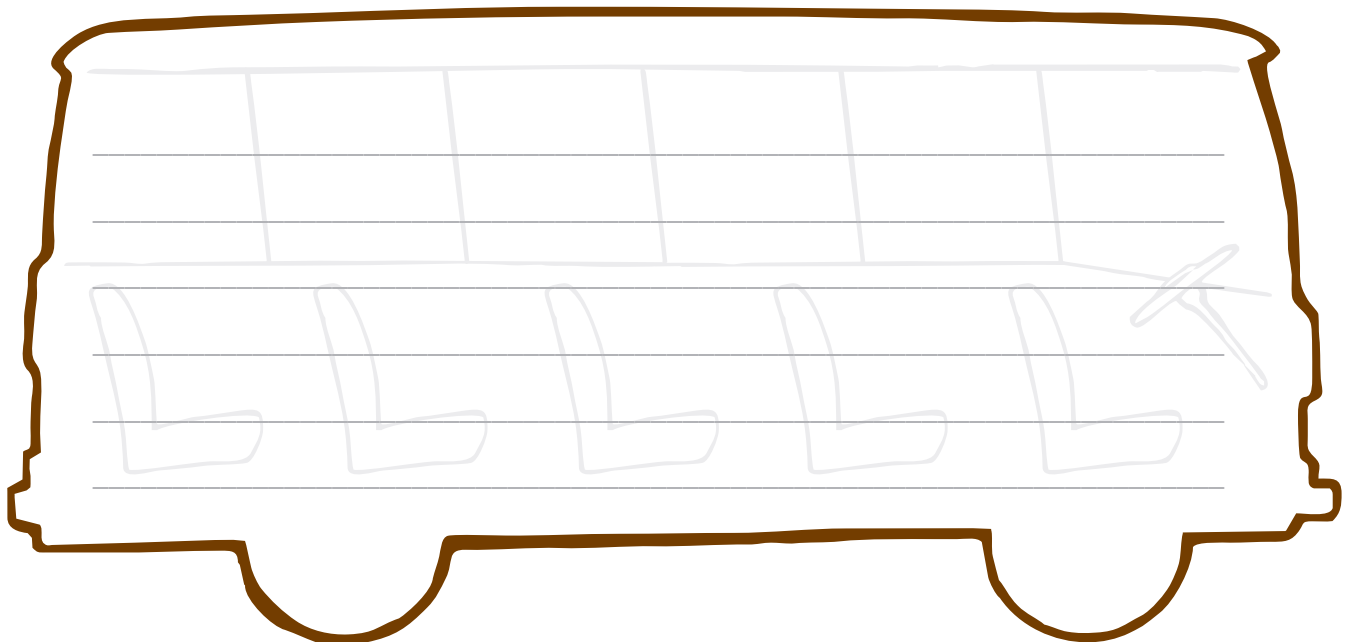
Многие дети добираются до школы или до дома на общественном транспорте, то есть едут на автобусе, трамвае, троллейбусе или поезде.

Дети, которые едут в школу на автобусе (трамвае или троллейбусе), должны знать следующие ПРАВИЛА:

- \* Я спокойно дожидаюсь автобуса на автобусной остановке около дороги (почему это важно?)
- \* Вхожу, когда автобус остановился и люди вышли из него
- \* В автобусе сижу, стоять могу в автобусах городских линий (почему?)
- \* Веду себя вежливо (что это значит?)
- \* Выхожу из автобуса и жду, когда автобус отъедет, чтобы хорошо видеть дорогу в обоих направлениях.
- \* Перехожу дорогу безопасно (как это делаю?)

### НА ЭКСКУРСИИ, ДВИЖЕНИЕ В ГРУППЕ

Обсуди с учителем или родителем. Вместе запишите правила! Как ты должен/должна вести себя, если едешь с классом в театр или на экскурсию на заказном автобусе.



КУДА ТЫ ЕЗДИЛ/ЕЗДИЛА?

КУДА ХОТЕЛ/ХОТЕЛА БЫ ПОЕХАТЬ?

---

---

---






---





## ВАЖНО ЗНАТЬ!

**Тормозной путь** – это то расстояние, которое машина проезжает после нажатия водителем на педаль тормоза. **К остановочному пути** добавляется время, в течение которого водитель замечает опасность и нажимает на тормоз.

Пешеход		1-2 шага при ходьбе
Велосипед		1-2 метра
Машина, лето, сухая погода		28 м в городе при 50 км/ч
Машина, осень, мокрая погода		38 метров
Машина, зима, скользко		62 метра
Поезд		1 километр

Самый короткий тормозной путь у \_\_\_\_\_

Самый длинный тормозной путь у \_\_\_\_\_

- ПОДЧЕРКНИ ПРАВИЛЬНОЕ СЛОВО.

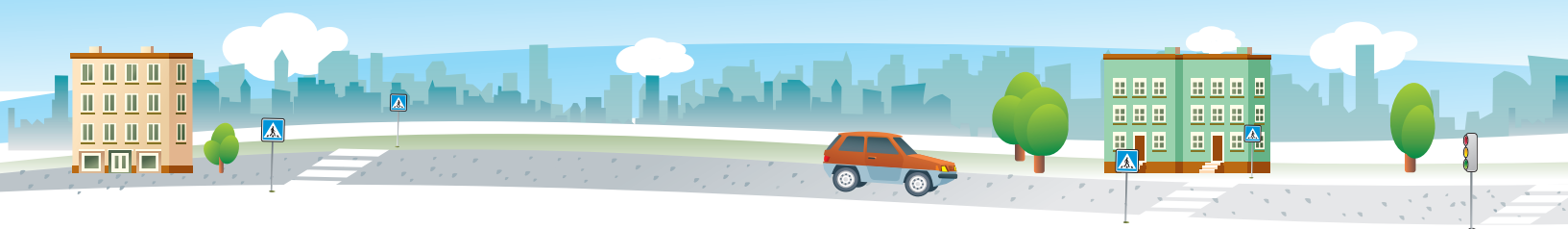
ЧЕМ БОЛЬШЕ МАШИНА, ТЕМ *ДЛИННЕЕ* / *КОРОЧЕ* ЕЕ ТОРМОЗНОЙ ПУТЬ.

В КАКОЕ ВРЕМЯ ГОДА У ТРАНСПОРТНОГО СРЕДСТВА САМЫЙ ДЛИННЫЙ  
ОСТАНОВОЧНЫЙ ПУТЬ:  
*ВЕСНОЙ* / *ЛЕТОМ* / *ОСЕНЬЮ* / *ЗИМОЙ*.

### Я ЗАПОМНЮ:

**МАШИНА НЕ МОЖЕТ ОСТАНОВИТЬСЯ В ОДНО МГНОВЕНИЕ,  
ПОЭТОМУ Я НЕ БУДУ НЕОЖИДАННО ВЫХОДИТЬ НА ПРОЕЗЖУЮ ЧАСТЬ**





## В ТРАНСПОРТЕ:

Я всегда пристегиваюсь ремнем безопасности в автомобиле и автобусе! Слежу, чтобы ремень безопасности застегнулся. Пристегиваюсь ремнем даже при коротких поездках. Перед тем как сесть на сиденье, я снимаю со спины школьный рюкзак. Незакрепленные вещи кладу в багажник.

ЕСЛИ ПРИСТЕГНУТЫЙ РЕМЕНЬ БЕЗОПАСНОСТИ ПРОХОДИТ ПО ШЕЕ, ВОСПОЛЬЗУЮСЬ КРЕСЛОМ БЕЗОПАСНОСТИ ИЛИ БУСТЕРОМ. МАЛЕНЬКИЕ ДЕТИ ДОЛЖНЫ СИДЕТЬ В КРЕСЛЕ БЕЗОПАСНОСТИ ИЛИ В ЛЮЛЬКЕ.

Ремень безопасности защитит меня от повреждений, если машина резко остановится или попадет в аварию. Ехать с ремнем безопасности – более безопасно.



АВТОЛЮЛЬКА



КРЕСЛО БЕЗОПАСНОСТИ



ДЕТСКИЙ БУСТЕР

### Задание:

#### ПРОНУМЕРУЙ В ПРАВИЛЬНОМ ПОРЯДКЕ:

Проверяю, застегнут ли ремень безопасности.

Вхожу в транспорт через дверь со стороны тротуара.

Прошу других пристегнуться ремнями безопасности.

Перед началом поездки пристегиваюсь ремнем безопасности.

#### ПРАВИЛА ВЫХОДА ИЗ МАШИНЫ:

Выхожу всегда через дверь со стороны тротуара.

Перед тем как открыть дверь, убеждаюсь, что это безопасно.





## ВЕЛОСИПЕД, РОЛИКИ И СКЕЙТБОРД

Согласно Закону о дорожном движении управлять велосипедом на проезжей части может ребенок старше 10 лет, имеющий удостоверение велосипедиста. Он должен носить шлем и при себе иметь удостоверение. Управлять можно только технически исправным велосипедом.

**«Значит, я не могу кататься на велосипеде?» спросишь ты.**

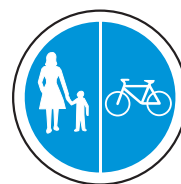
«Конечно можешь. Но в более безопасных местах. Например, на тротуаре, на велосипедной дорожке и на детской площадке. Найди около своего дома синие круглые дорожные знаки! Позови с собой взрослого, который тебя научит, и покатайтесь на велосипедах вместе».



пешеходная  
дорожка



велосипедная  
дорожка



Велосипедно  
– пешеходная  
дорожка

Если ты идешь кататься на роликах или скейтборде, также надевай шлем. Советуем также надевать наколенники и налокотники.

- **НАПИШИ, ГДЕ ТЕБЕ РАЗРЕШЕНО ЕЗДИТЬ НА ВЕЛОСИПЕДЕ. ПОЗОВИ МАМУ/ПАПУ НА ПОМОЩЬ.**

---

---

---

- **НАРИСУЙ ВЕЛОСИПЕД СВОЕЙ МЕЧТЫ.**





## ВЕЛОСИПЕДИСТ

- ПРОЧИТАЙ. ЗАМЕНИ КАРТИНКИ СЛОВАМИ.

Когда я еду на  \_\_\_\_\_, я – велосипедист.


При езде на велосипеде я всегда надеваю  \_\_\_\_\_.

Аккуратно застегиваю ремни шлема. Шлем должен плотно сидеть на голове.

Шлем защищает мою голову.

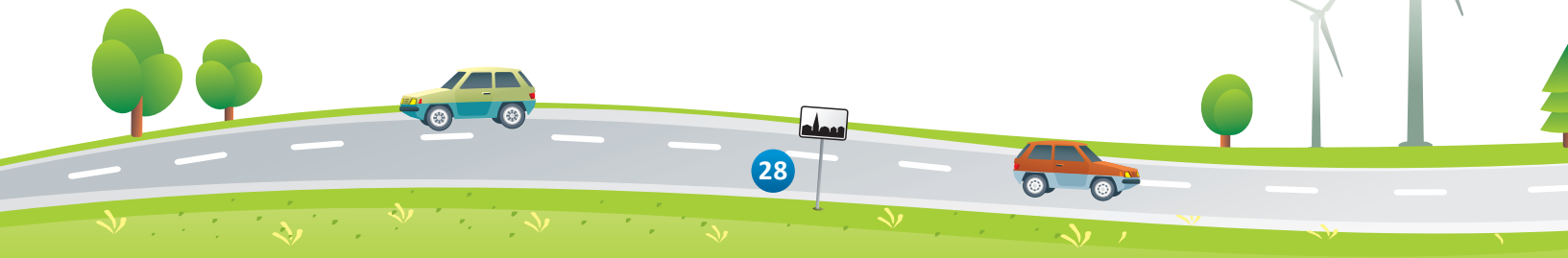
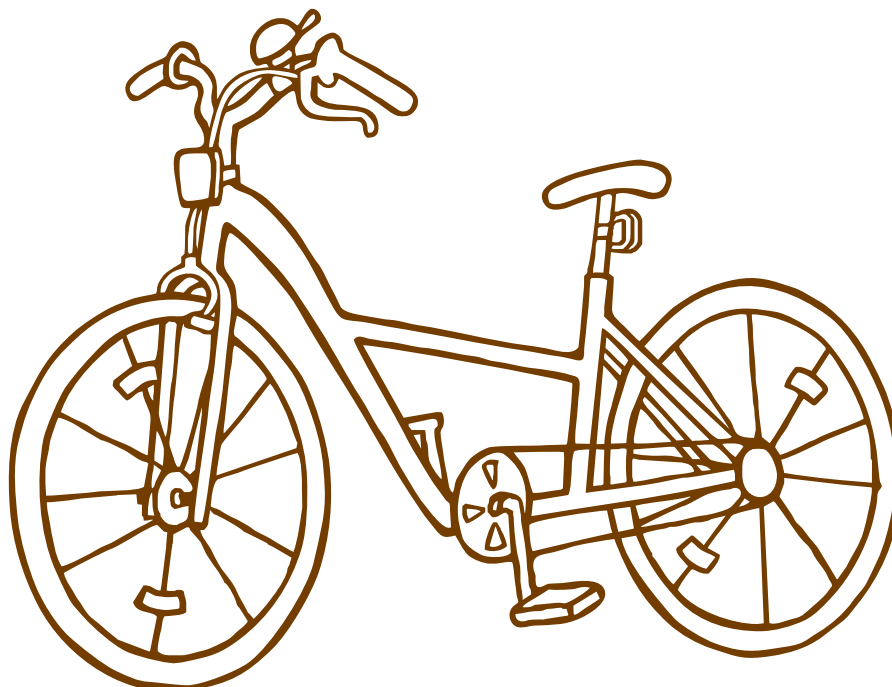
Надеваю на себя яркую одежду или  \_\_\_\_\_.

Пока могу ездить в  \_\_\_\_\_, по тротуару, в саду

и там, где  \_\_\_\_\_ не ездят.

## ИСПРАВНЫЙ ВЕЛОСИПЕД

- ОБСУДИ С ОДНОКЛАССНИКАМИ И УЧИТЕЛЕМ СВОЙСТВА ИСПРАВНОГО ВЕЛОСИПЕДА. НАКЛЕЙ СЛОВА В ПРАВИЛЬНОЕ МЕСТО НА КАРТИНКЕ. РАСКРАСЬ ВЕЛОСИПЕД.





# ПРОВЕРЬ СВОИ ЗНАНИЯ!

- ЗАПОЛНИ ПРОПУСКИ ПРАВИЛЬНЫМИ СЛОВАМИ. НЕОБХОДИМЫЕ СЛОВА НАЙДЕШЬ ПОД ТЕКСТОМ.

\_\_\_\_\_ движутся по тротуару. \_\_\_\_\_ ездят на проезжей части дороги. \_\_\_\_\_ называют людей, которые управляют транспортным средством. Если я еду в машине, автобусе или поезде, то я – \_\_\_\_\_. Все участники дорожного движения должны знать \_\_\_\_\_ и соблюдать \_\_\_\_\_.

*Пассажир, автомобили, водителями, пешеходы, правила дорожного движения, дорожные знаки.*

## ФИЛВОРД ПО ДОРОЖНОМУ ДВИЖЕНИЮ

- Отыщи в соседнем квадрате приведенные ниже слова. Двигайся в направлениях, указанных стрелками, и обведи найденное слово цветной линией или зачеркни эти буквы. Из оставшихся букв получится правильный ответ.

- |                |                |
|----------------|----------------|
| ВАГОН          | ПОЕЗД          |
| ВОДИТЕЛЬ       | ПРОЕЗЖАЯ ЧАСТЬ |
| ДОРОГА В ШКОЛУ | РУЛЬ           |
| ДОРОЖНЫЙ ЗНАК  | САМОЛЕТ        |
| ГРУЗОВИК       | СВЕТОФОР       |
| ЗЕЛЁНЫЙ        | ТАКСИ          |
| НАПРАВО        | ТРОТУАР        |
| ОСТАНОВКА      | УЛИЦА          |
| ОТРАЖАТЕЛЬ     | ШЛЕМ           |
| ПАССАЖИР       | ШОССЕ          |
| ПЕРЕКРЁСТОК    | ШОФЁР          |



		Р	И	Ж	А	С	С	А	П		
У	Л	О	К	Ш	В	А	Г	О	Р	О	Д
Ш	Р	Р	О	Н	О	Г	А	В	О	З	О
Е	О	М	Т	Е	Д	С	Ш	Л	Е	М	Р
А	Ф	Ф	С	Н	И	Ь	С	О	З	Б	О
К	О	Е	Ё	З	Т	О	П	Е	Ж	П	Ж
В	Т	К	Р	Р	Е	А	С	Н	А	Н	Н
О	Е	И	К	У	Л	И	Ц	А	Я	А	Ы
Н	В	В	Е	О	Ь	Л	У	Р	Ч	П	Й
А	С	О	Р	Т	Р	О	Т	У	А	Р	З
Т	С	З	Е	Л	Ё	Н	Ы	Й	С	А	Н
С	Т	У	П	И	И	С	К	А	Т	В	А
О	Т	Р	А	Ж	А	Т	Е	Л	Ь	О	К
		Г	Т	Е	Л	О	М	А	С		

- КАК ПОСТУПАЕШЬ ТЫ? ПОСТАВЬ КРЕСТИК В ПРАВИЛЬНУЮ КЛЕТКУ.

	всегда	обычно	иногда
Ношу светоотражатель в темное время суток.			
Пристегиваюсь ремнем безопасности в машине/автобусе.			
Перехожу улицу в правильном месте.			
Перед тем, как ступить на проезжую часть дороги, я останавливаюсь, смотрю и слушаю, убеждаюсь в безопасности пересечения дороги.			
Соблюдаю правила поведения в общественном транспорте.			
Соблюдаю изученные правила дорожного движения.			



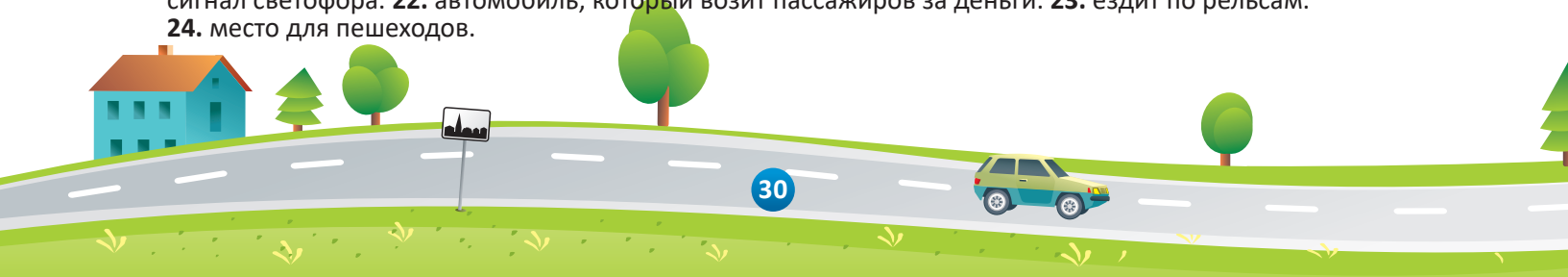


## ПРОВЕРЮ-КА Я СВОИ ЗНАНИЯ!

1					2			3				4				5		6	
		7						8		9									
		10												11					
																	12		
13													14						
								15											
16													17						
					18			19		20						21			
22																			
		23						24											
													25						
26																			
								27											
								28											

**По горизонтали:** 1. автобус, трамвай, троллейбус и поезд - это .... 7. часть поезда. 8. пользователь общественного транспорта. 11. защищает голову при езде на велосипеде, роликах и скейте. 13. самый обыкновенный вид общественного транспорта. 14. перед тем как переходить через дорогу, я в первую очередь смотрю ..... 15. водитель. 16. этим поворачивают машину. 19. транспортное средство, на котором можно летать. 21. разговорное название пешеходного перехода. 25. запрещающий сигнал светофора. 26. предмет, организующий движение на перекрестке. 27. место движения. 28. большая машина, на которой можно перевозить товары.

**По вертикали:** 1. там можно сесть на автобус. 2. автобус с рожками. 3. на перекрестке можно ехать прямо, поворачивать налево и. 4. ездит по рельсам в городе. 5. водный автобус. 6. всегда пристегиваешь, садясь в машину. 9. что загораживает мне видимость зимой. 10. шофёр. 12. транспортное средство, на котором можно плавать по морю. 15. междугородная улица. 17. Место, где встречаются улицы. 18. если я иду пешком, то я .... 20. автомобиль. 21. разрешающий сигнал светофора. 22. автомобиль, который возит пассажиров за деньги. 23. ездит по рельсам. 24. место для пешеходов.





# УДОСТОВЕРЕНИЕ ПЕШЕХОДА

Имя и фамилия

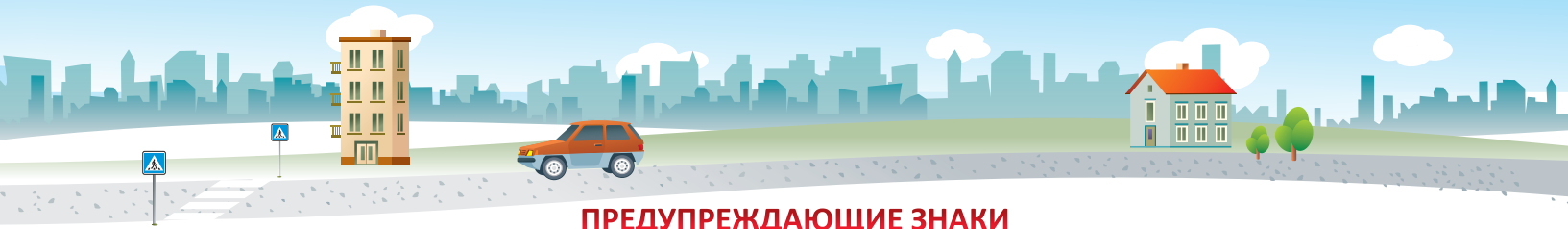
Я ОБЕЩАЮ, ЧТО:

- \* Буду внимателен/внимательна на дороге;
- \* Сделаю себя видимым для других участников дорожного движения;
- \* Выберу для пересечения дороги безопасное место;
- \* Прежде чем переходить дорогу ОСТАНОВИСЬ, ПОСМОТРИ И УБЕДИСЬ в безопасности;
- \* Всегда пристегнусь ремнем безопасности в транспортном средстве;
- \* Хочу служить примером для других!

подпись

дата





## ПРЕДУПРЕЖДАЮЩИЕ ЗНАКИ

СООБЩАЮТ ВОДИТЕЛЮ О ВОЗМОЖНОЙ ОПАСНОСТИ



ВПЕРЕДИ НЕРЕГУЛИРУЕМЫЙ ПЕШЕХОДНЫЙ ПЕРЕХОД



ПЕШЕХОДЫ



ДЕТИ



ПЕРЕСЕЧЕНИЕ С ВЕЛОСИПЕДНОЙ ДОРОЖКОЙ



ДОРОЖНЫЕ РАБОТЫ



ЖЕЛЕЗНОДОРОЖНЫЙ ПЕРЕЕЗД БЕЗ ШЛАГБАУМА

## ЗНАКИ ПРИОРИТЕТА

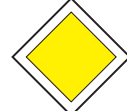
ОПРЕДЕЛЯЮТ ПОРЯДОК ДВИЖЕНИЯ



УСТУПИ ДОРОГУ



ОСТАНОВИСЬ И УСТУПИ ДОРОГУ



ГЛАВНАЯ ДОРОГА

## ЗАПРЕЩАЮЩИЕ ЗНАКИ

ЗАПРЕЩАЮТ ДВИЖЕНИЕ



ДВИЖЕНИЕ ЗАПРЕЩЕНО



ДВИЖЕНИЕ НА ВЕЛОСИПЕДАХ ЗАПРЕЩЕНО



ДВИЖЕНИЕ ПЕШЕХОДОВ ЗАПРЕЩЕНО

## ПРЕДПИСЫВАЮЩИЕ ЗНАКИ

СООБЩАЮТ, ЧТО СЛЕДУЕТ ДЕЛАТЬ И КТО МОЖЕТ ДВИГАТЬСЯ



ВЕЛОСИПЕДНАЯ ДОРОЖКА



ПЕШЕХОДНАЯ ДОРОЖКА



ВЕЛОСИПЕДНО-ПЕШЕХОДНАЯ ДОРОЖКА

## УКАЗАТЕЛЬНЫЕ ЗНАКИ

ИНФОРМИРУЮТ ОБ ОСОБЕННОСТЯХ ОБЯЗАТЕЛЬНОГО ПОРЯДКА ДОРОЖНОГО ДВИЖЕНИЯ



ПЕШЕХОДНЫЙ ПЕРЕХОД



ЖИЛАЯ ЗОНА



КОНЕЦ ЖИЛОЙ ЗОНЫ

## ЗНАКИ СЕРВИСА

УКАЗЫВАЮТ МЕСТА, ГДЕ МОЖНО ПОЛУЧИТЬ ПОМОЩЬ ИЛИ УСЛУГУ



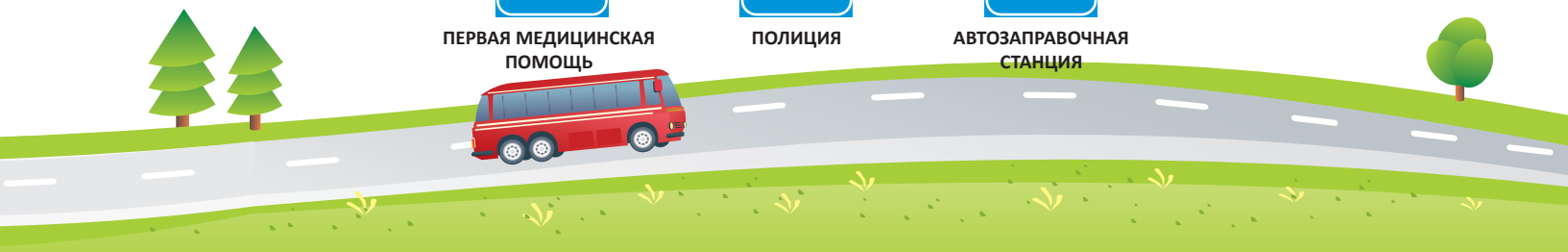
ПЕРВАЯ МЕДИЦИНСКАЯ ПОМОЩЬ



ПОЛИЦИЯ



АВТОЗАПРАВочная СТАНЦИЯ





# ДОРОЖНАЯ АЗБУКА



TRANSPORDIAMET